

# Quizz\_Maieutique (2023)

1.

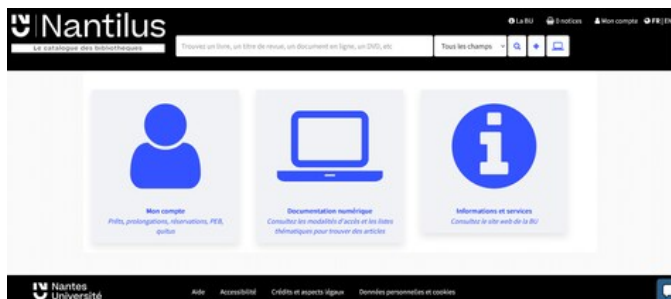


Vous interrogez Nantilus, pour ?

1 POINT

- ☐ (A) Identifier les documents présents dans les bibliothèques de l'Université de Nantes
- ☐ (B) Localiser les documents présents dans les bibliothèques de l'Université de Nantes
- ☐ (C) Connaître la disponibilité des documents présents dans les bibliothèques de l'Université de Nantes

2.



Je souhaite lire l'ouvrage :

**Garrigue Abgrall, M. (2016). *Pour une éthique de l'accueil des bébés et de leurs parents.***

1 POINT

- ☐ (A) Je ne peux pas lire ce document.
- ☐ (B) Je peux emprunter l'ouvrage directement sur les rayonnages de la BU Santé.
- ☐ (C) Je peux le lire en ligne via Nantilus, chez moi sans l'avoir emprunté.

3. Je souhaite emprunter la référence suivante :  
La difficulté d'être mère de l'auteur Jean-Marie Delassus (2014)  
Quelles solutions s'offrent à moi ?

1 POINT

- (A) Je consulte Nantilus.
- (B) Je le cherche sur les rayonnages de la BU Santé et comme je ne le trouve pas, je vais de ce pas me plaindre auprès des bibliothécaires !
- (C) Je peux faire une **réservation** et faire venir un exemplaire d'**une autre BU**.



4. Pour mon prochain cours, je recherche des références en français sur :  
la dépendance aux drogues chez la femme enceinte,  
dans la base de données Cairn en recherche avancée.  
0 POINTS



- (A) je peux, par exemple, utiliser cette équation :  
toxicoman\* ET "femme enceinte"
- (B) Je peux trier les résultats de la recherche :  
- par dates (années)  
- par typologie (chapitres de livres, articles de revues, etc...),  
- par domaines de recherche (médecine et odontologie, biochimie, etc...)
- (C) Je n'ai pas accès aux PDF des articles : il me sera impossible de trouver le document ! Je suis fichu !

5. Je recherche ce mémoire de sages-femmes :

Carval, A. (2021). *Éducation thérapeutique, grossesse et mucoviscidose : Évaluation des connaissances des femmes atteintes de mucoviscidose à propos de la grossesse* [Mémoire de sage-femme. École de sages-femmes].  
<https://dumas.ccsd.cnrs.fr/dumas-03139214/document>



Je peux lire la thèse en texte intégral et en ligne via le catalogue Sudoc.

Vrai ou faux ?

1 POINT

- (V) Vrai
- (F) Faux

**6.** Je souhaite lire l'**article suivant**:

Benfield R, Song H, Salstrom J, Edge M, Brigham D, Newton ER.  
Intrauterine contraction parameters at baseline and following epidural and  
combined spinal-epidural analgesia: A repeated measures comparison. 1  
avr 2021 ;95:102943.

publié dans la revue **Midwifery**

Comment procéder?

1 POINT

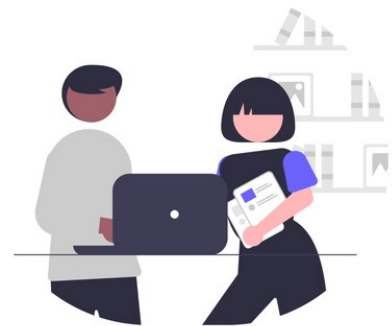


- (A)** J'interroge le catalogue, en utilisant **[titre de revue]** dans Nantilus, pour vérifier si la BU possède ce titre, et pour quelles années.
- (B)** Je fais une recherche d' **article** dans la plate-forme de revues ScienceDirect (via Nantilus).

**7.** Pour notre mémoire, il nous est demandé de faire une bibliographie courte avec **10 articles pertinents** sur le sujet suivant: "la prévention de la toxoplasmose pendant la grossesse"

1 POINT

- (A)** Facile ! Google trouve tout ! C'est l'unique ressource que je vais utiliser !
- (B)** J'interroge le catalogue de la BU : Nantilus, avec les mots-clés toxoplasmose et grossesse, pour trouver des articles.
- (C)** Je vais, de ce pas, interroger la base de données ScienceDirect ! Avec des mots-clés en français et / ou en anglais, en langage libre.
- (D)** J'interroge aussi la base de données Pubmed avec des mots-clés en anglais issus du Mesh et / ou des mots-clés en langage libre en anglais.



**8. Je souhaite lire les articles proposés dans les résultats de ma recherche Pubmed :**

- une partie des articles est disponible en **libre accès** (open acces) gratuitement (free),
- une partie des articles est disponible via les **abonnements de la BU**,
- une partie des articles ne sera **pas disponible** en texte intégral car hors abonnement.

**Quels sont les réflexes à avoir ?**

0 POINTS

- ☐ **A** je me contente uniquement des articles gratuits
- ☐ **B** je vérifie que mon ordinateur est sur le réseau de l'université ou en connexion accès distants
- ☐ **C** je vérifie si la BU a bien pris l'abonnement à cette revue en vérifiant sur Nantilus
- ☐ **D** je fais appel au service du Prêt entre Bibliothèques de la BU

**9.**



Quelles sont les qualités du moteur de recherche Google Scholar pour une recherche documentaire?

1 POINT

- ☐ **A** Il sait trouver des articles dans les différentes archives ouvertes, institutionnelles (HAL, TEL, DOAJ...) ou non institutionnelles, et des articles sur des plates-formes des éditeurs
- ☐ **B** Toutes les ressources présentées sont fiables : articles, travaux, rapports...
- ☐ **C** Google Scholar est géré par une organisation à but non lucratif dédiée à la science ouverte.



10.



Organisation  
mondiale de la Santé

Dans Google Scholar, je peux trouver cette ressource :

Organisation Mondiale de la Santé. (2016, novembre 28). *Recommandations de l'OMS concernant les soins prénatals pour que la grossesse soit une expérience positive.*

Organisation mondiale de la Santé. <https://www.who.int/fr/publications-detail/9789241549912>

1 POINT

☒ Vrai

☐ Faux