

# Le dessin d'observation

## Distinguer entre dessin d'observation, croquis et schéma :

◆ **Le dessin d'observation** vise à représenter de la manière **la plus exacte possible** un **objet biologique** tel qu'on l'observe. Il se fait au **crayon à papier** ou au **critérium** et **uniquement au trait** (*il y a donc, normalement, absence de trames colorées ou de grisés*). Il doit comporter une **part d'interprétation la plus faible possible** et refléter la réalité objective de l'observation. **Ce qui est ici recherché, c'est la fidélité de l'illustration par rapport à l'objet représenté.** Les dessins d'observation sont des travaux soignés.

◆ **Le croquis** est une **représentation rapide**, souvent crayonnée au crayon à papier, d'un objet observé. L'exactitude stricte de la représentation n'est pas recherchée nécessairement, pas davantage qu'un soin irréprochable. Il s'agit d'une **esquisse** qui ne donne que les **grandes lignes** et la **silhouette** d'un objet observé.

◆ **Un schéma** est une **représentation simplifiée et/ou symbolique** d'une **structure**, d'un **concept** ou d'un **processus**. Il s'agit de la mise sous forme iconographique d'une **idée** : le schéma est un **outil de communication** qui vise à rendre intelligible l'idée représentée. Le schéma doit **servir au mieux l'objectif d'explication ou de démonstration de son auteur**. Il est donc **en couleurs** (à l'encre, au feutre...). Lorsqu'il est **fonctionnel**, le schéma comprend des **éléments dynamiques** (des flèches par exemple) qui rendent compte d'un processus. En général, la rigueur de représentation graphique n'est pas nécessaire : c'est la communication qui prime.

## Les caractéristiques du dessin d'observation en Biologie Animale:

- ◆ Respect des **formes / Fidélité** à l'objet observé, clair et **propre** (pas de traces de gommes, de saleté...)
- ◆ Respect des **proportions**
- ◆ **Dessin de grande taille**,
  - ⇒ **Le dessin doit occuper au moins les 2/3 de la page : pas de dessin ridiculement petit !**
- ◆ **Détails** attendus dessinés (au moins sur une partie du dessin)
  - ⇒ *Il ne s'agit pas de dessiner tout ce qu'on voit ! Mais bien de dessiner les limites des structures repérées, notamment les structures à légender.*
  - ⇒ **Il faut donc, avant de dessiner, comprendre l'objet observé et avoir repéré les structures !**
- ◆ Dessin uniquement au **crayon à papier bien taillé**
- ◆ **Pas de trames de couleur ni de grisé**
  - ⇒ *Exception : de petites structures très foncées (œil, noyau dans une coupe histologique ou autre...) peuvent être noircies.*
- ◆ **Traits de dessin sans interruption = traits nets, francs et précis** (surtout pas de « crayonné » de type artistique)

### ◆ **Le titre doit comprendre:**

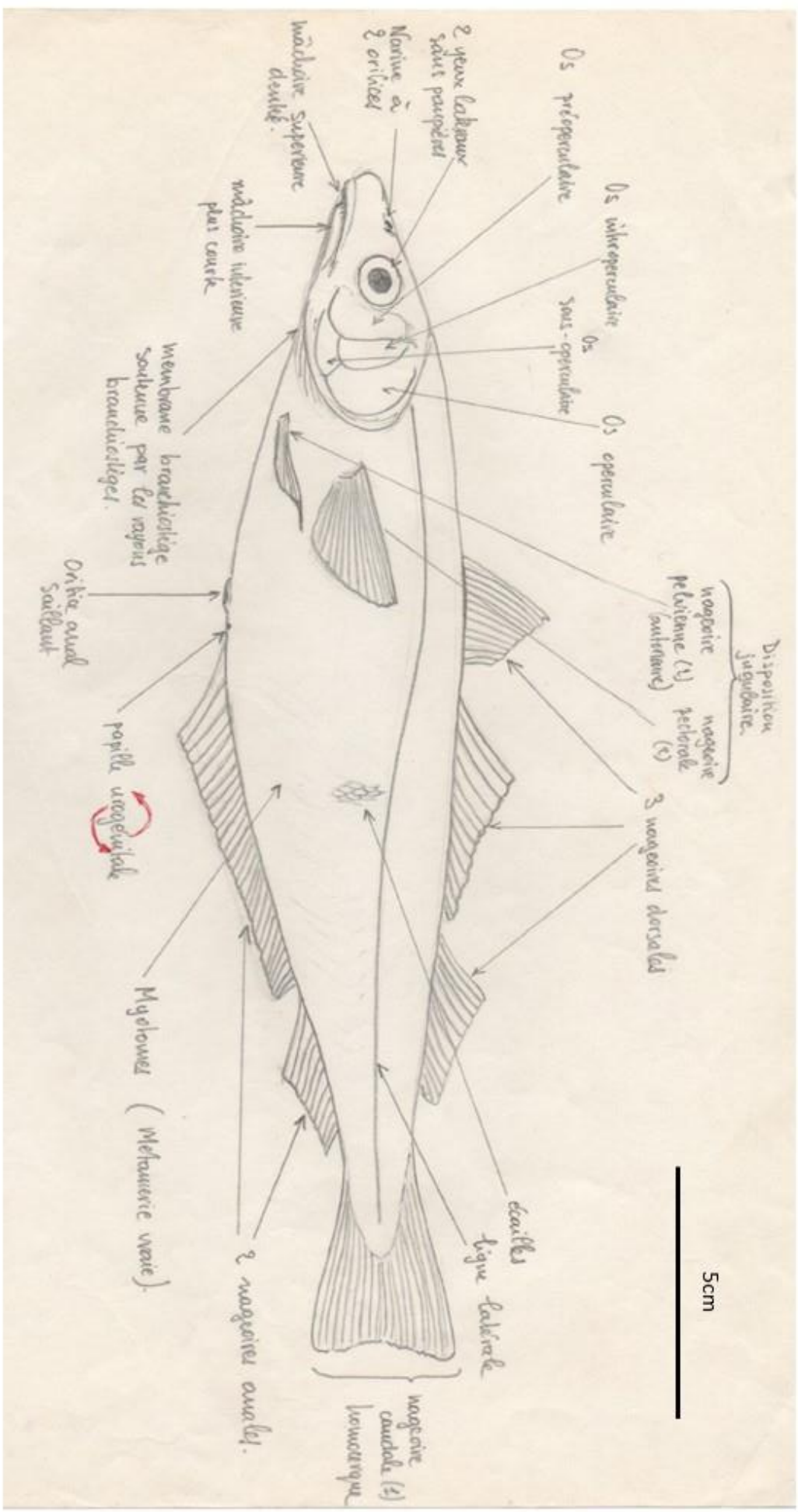
- ⇒ *le nom de l'organisme représenté*
- ⇒ *le nom de la structure représentée (tête, patte...) en cas de dessin partiel*
- ⇒ *la technique d'observation (microscope, loupe binoculaire...)*
- ⇒ *le grossissement*
- ⇒ *la « vue » (vue latérale gauche, vue dorsale...)*
- ⇒ **Le titre doit être souligné ou encadré, centré et positionné sous le dessin:**

### ◆ **Légendes** exhaustive: pas d'abréviations, orthographe exacte.

- ⇒ **Traits de légende précis** (pouvant se terminer par une **flèche** si celle-ci est nette et précise) et **s'arrêtant précisément sur la structure légendée**
- ⇒ Traits de légende à la **règle**
- ⇒ Traits **ne se croisant pas**
- ⇒ **Pas d'empiètement vertical** entre zone de **dessin** (au centre) et zones de **légendes** (de part et d'autre du dessin)

### ◆ **Échelle**

- ◆ **En haut à gauche** : **agrafe** pour réunir le dessin et la **grille critériée**.
- ◆ **En haut à droite** : **NOM** (en capitales), **prénom** (en minuscules), **date** et **groupe de TP**
- ◆ **En bas à gauche** : **Classification**. **Nom scientifique souligné** (majuscule au genre, minuscule à l'espèce)
- ◆ **En bas à droite** : **orientation** de l'animal selon les axes de polarité (et éventuellement type de **symétrie**)
- ◆ *Pas de commentaires en BA.*



Morphologie externe de Merlangus vulgaris, en vue latérale gauche, observé à l'œil nu.

Cassification  
Clade: Chordés [Chordata]  
Noeud: Actinopterygiens [Actinopterygii]  
Genre, Espèce: Merlangus vulgaris

