

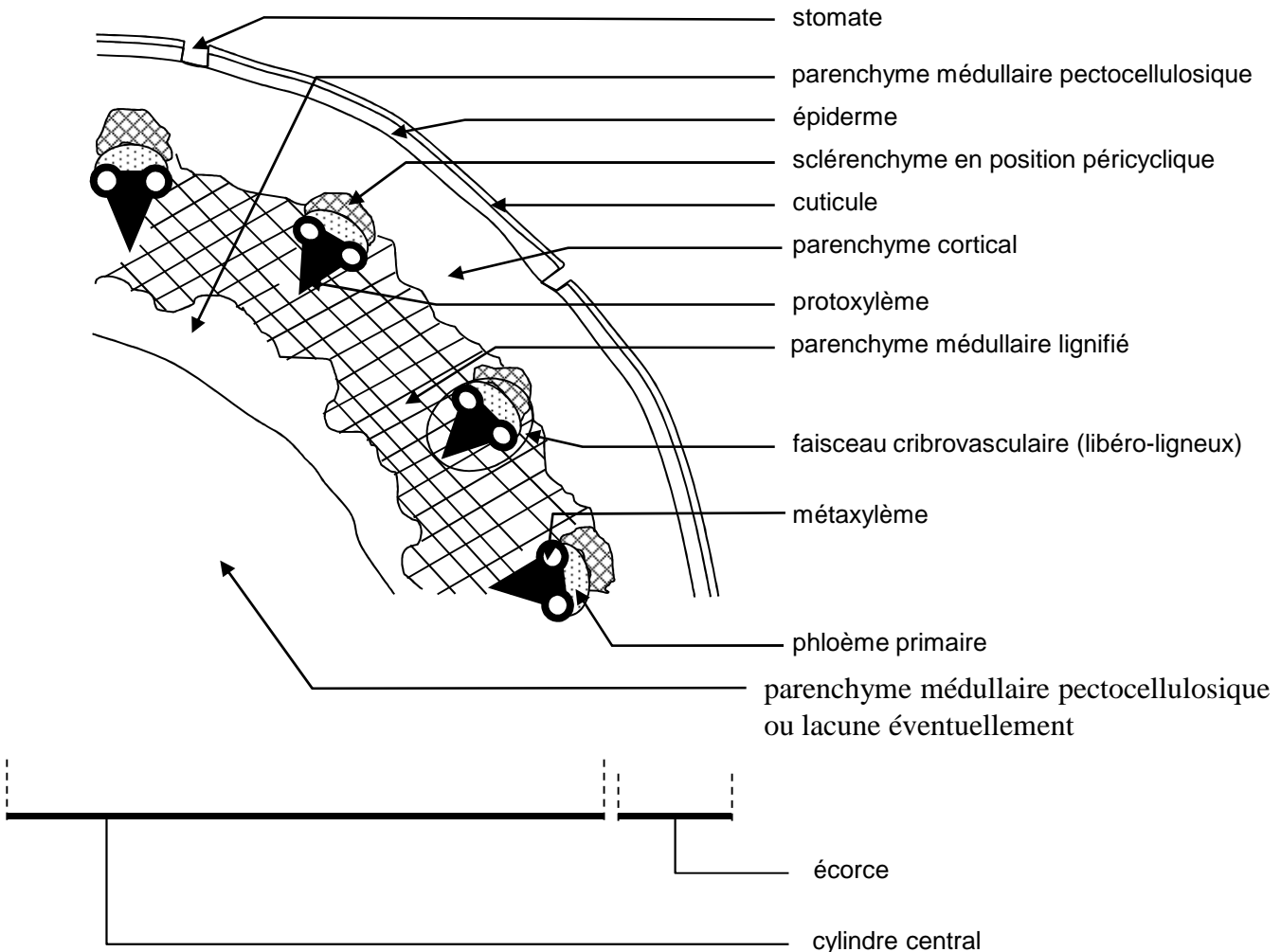
Date:

/20

Groupe:

Nom:

Prénom:



Titre : Schéma d'un quart de coupe transversale (CT) de tige (T) d'une Dicotylédone (D)

#### Commentaires:

Organe: organe à symétrie axiale (R/T),  
superposition des massifs de phloème et de xylème primaires formant des faisceaux cribrovasculaires, différenciation centrifuge du xylème primaire, cylindre central et écorce mal définis (endoderme et péricyle non visibles), écorce réduite par rapport au cylindre central (largeur de l'écorce =  $1/2 \times$  rayon du c. central), présence d'un épiderme cutinisé à stomates.

#### CT de tige (T)

Sous-classe: alignement des faisceaux libéro-ligneux en T sur un seul cercle  
(bonus : sclérenchyme discontinu (D))

CT de tige d'une plante appartenant à la sous classe des Dicotylédones (D)

Remarques: compte-tenu du figuré utilisé, la partie la plus centrale de cette tige peut-être soit une lacune, soit un parenchyme médullaire pectocellulosique.