

Nom :
Prénom :
n° groupe :
date

- 1- Dans le protocole de coloration au carmino-vert, quelle est la fonction du passage dans :
 - du rinçage à l'eau ? (1)
éviter le mélange javel acide qui peut provoquer un dégagement de dichlore (toxique)
 - de l'eau de javel ? (1)
éliminer les contenus cellulaires, ne conserver que les parois des cellules
- 2- Si le parenchyme cortical et le parenchyme médullaire sont pectocellulosiques quelle est leur couleur après coloration au carmino-vert ? (1)

rose

- 3- Indiquez le caractère qui permet de distinguer ces 2 tissus : (1)
localisation dans l'organe, cortical dans l'écorce, médullaire dans le cyl. central
- 4- Quelle est la couleur du phloème primaire après coloration au carmino-vert ? (1)

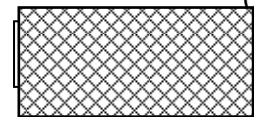
rose

- 5- Complétez les cadres avec les figurés adéquats :

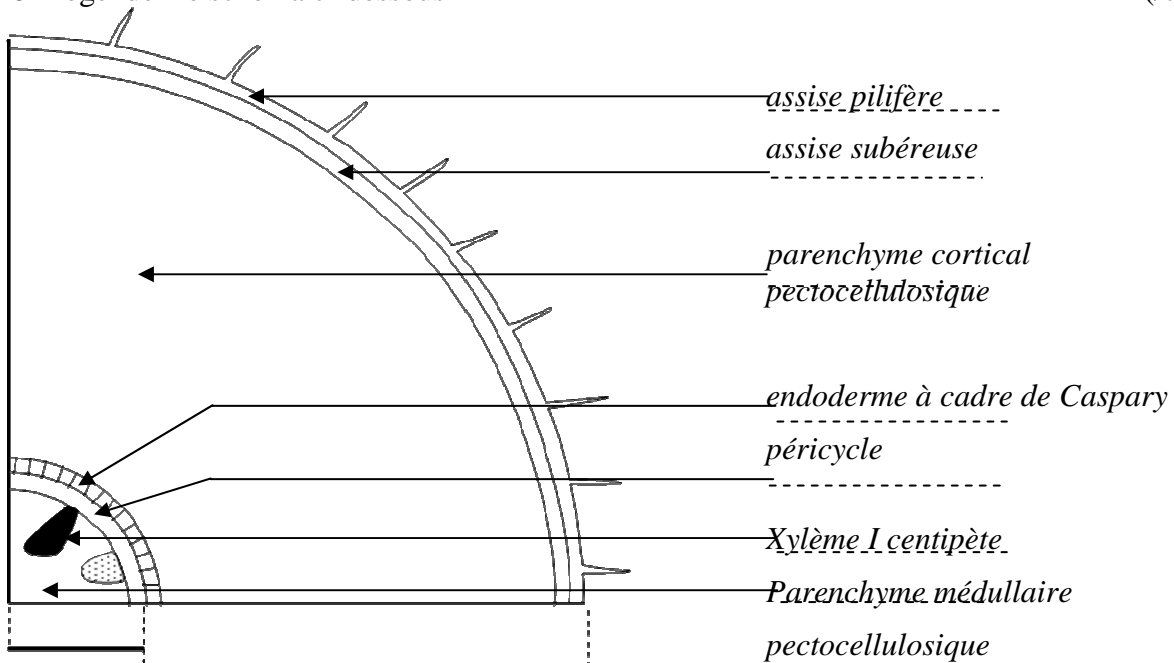
assise pilifère



sclérenchyme



- 6- Légendez le schéma ci-dessous



- 7- De quel organe provient cette coupe ? *racine* (3)

donnez 2 arguments : - ass. pilifère, ass. subéreuse, alternance XI/PI, XI centripète

- ...

- 8- A quelle sous-classe appartient l'organisme qui présente cette coupe ? (3)

Dicotylédones

donnez 2 arguments : -endoderme à cadre de Caspary

- < 6 XI ou PI, assise subéreuse, pas de gros Vx de métaxylème