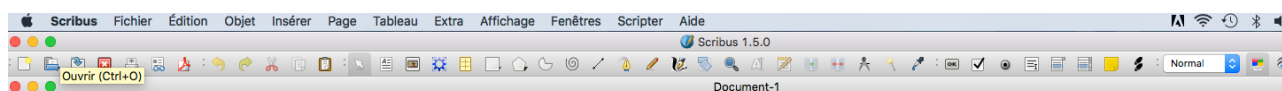


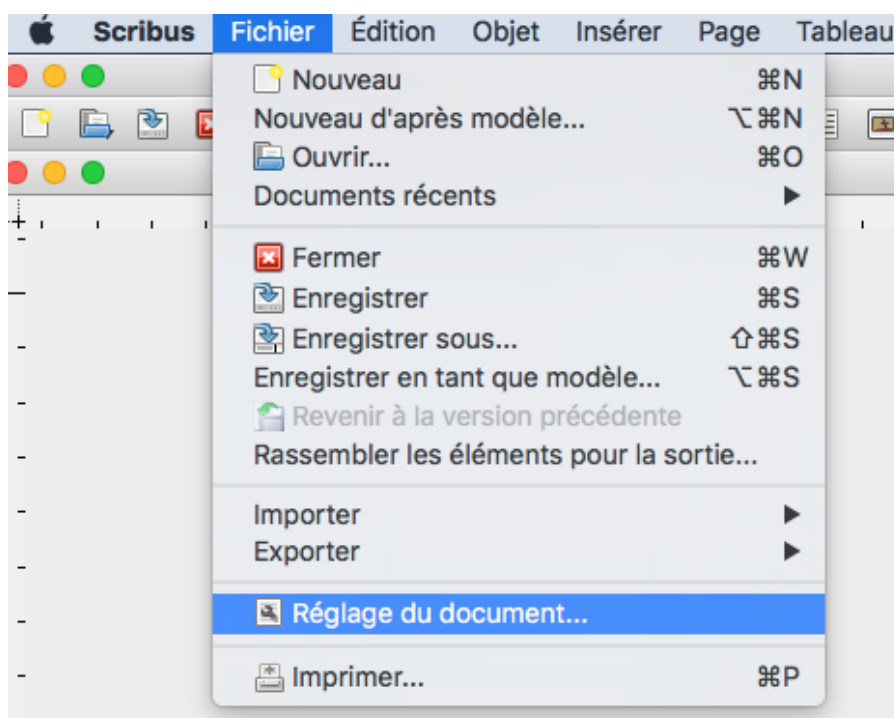
## Quelques commandes et menus utiles sur Scribus

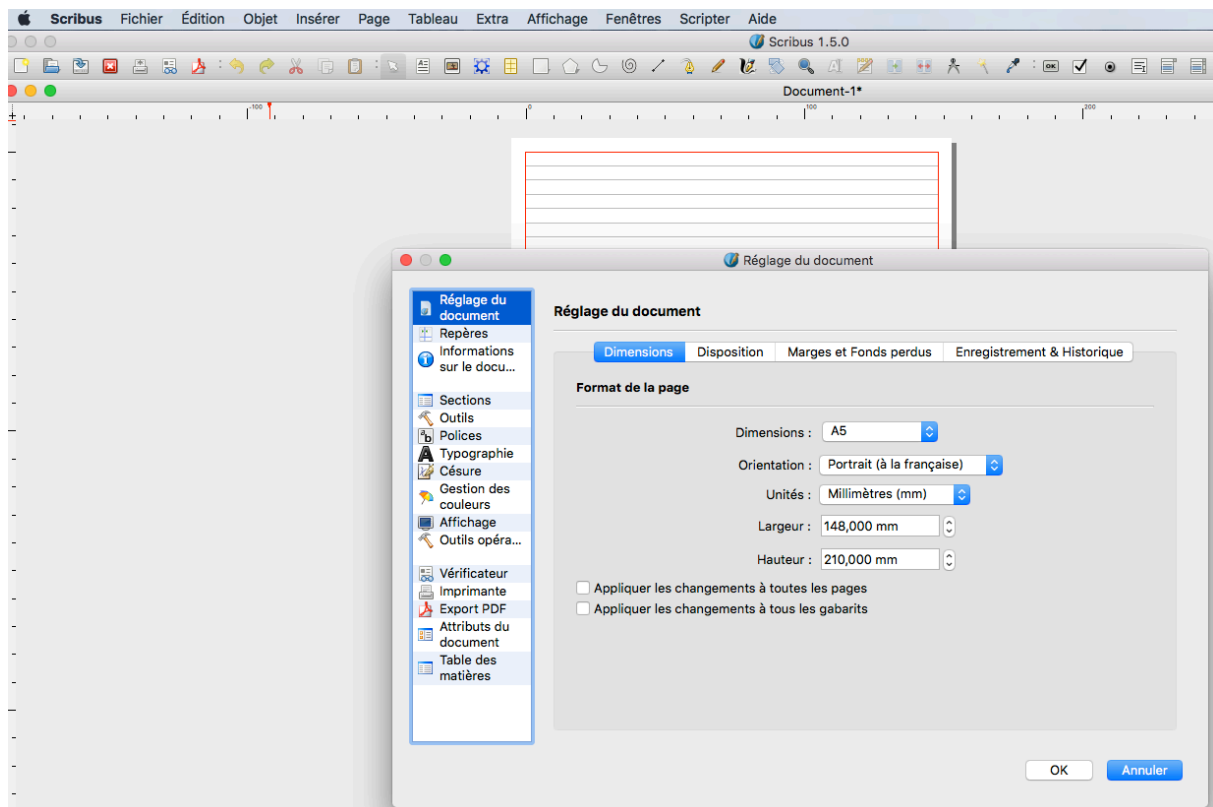
- Les outils et menus sont disposés sur 2 niveaux parallèles : a) Les **menus** figurant dans l'en-tête général ; b) la **barre d'outils** figurant au-dessous, dans l'en-tête du fichier.



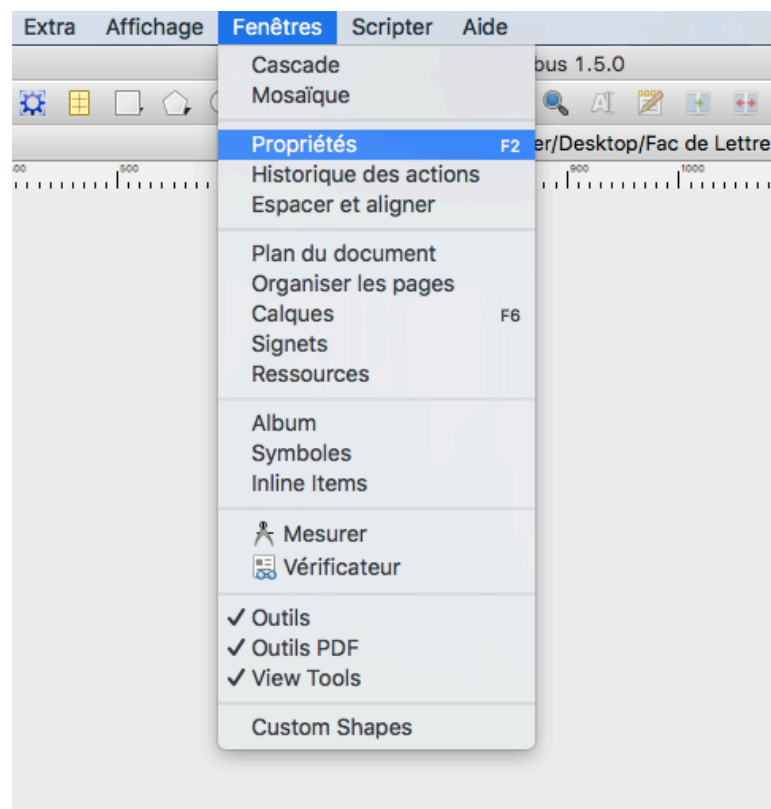
— Menus importants : **Scribus/Fichier** puis **Préférences.../Réglage du document...** et/ou **Fichier** puis **Réglage du document...** Ces deux entrées permettent d'effectuer les réglages de base, pour le fichier en cours comme pour d'autres à venir. C'est une façon pour l'utilisateur de pré-régler l'outil à sa main.

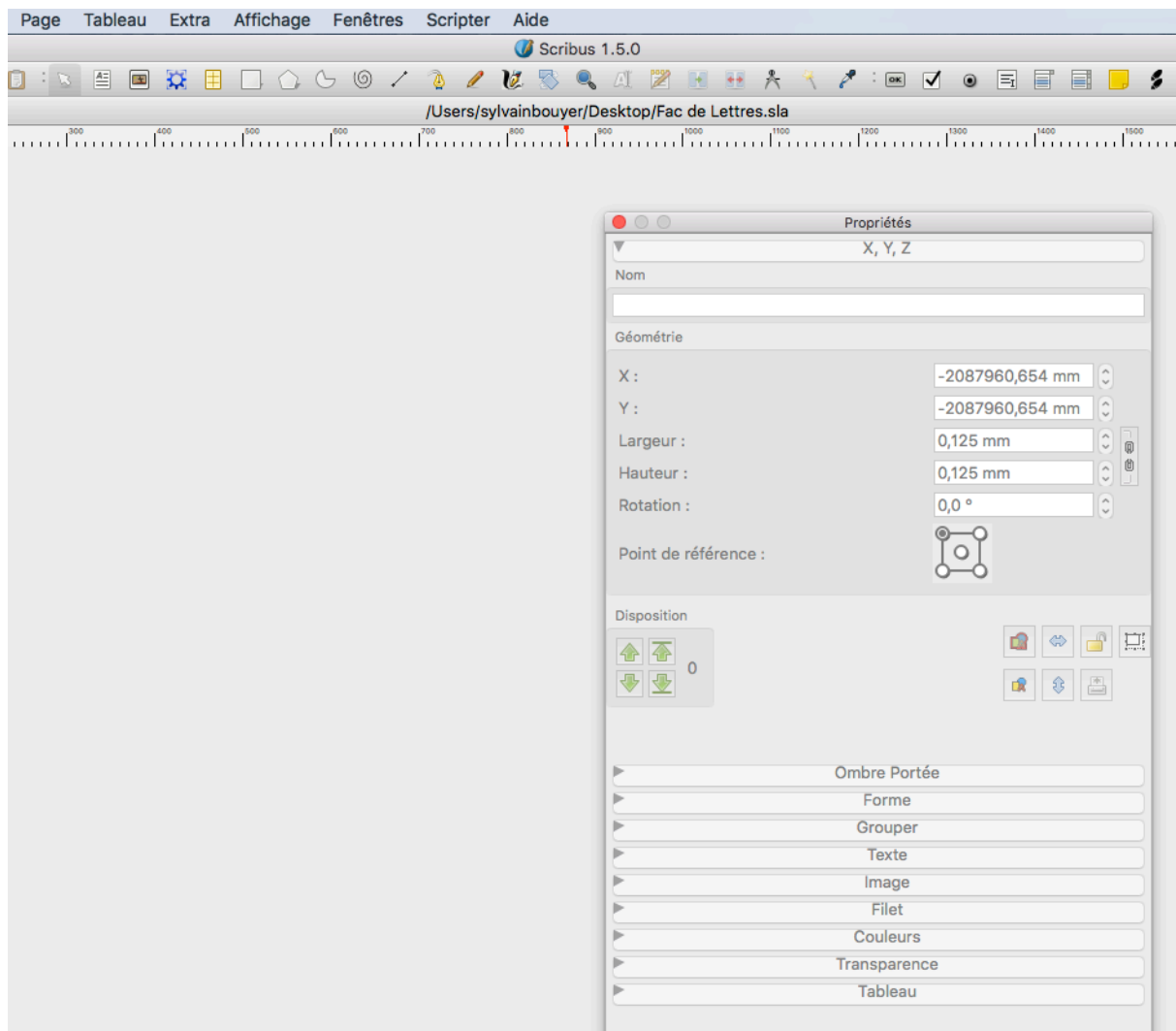
-- N.B. : Les 2 menus peuvent être distincts selon la version de Scribus qu'on utilise.





— **Fenêtres** puis **Propriétés** (raccourci(s) = F2 et/ou F3). On y trouve l'accès à la mise au point des principaux paramètres « locaux » du document (texte, image, filet, tableau, etc.).





-- Autrement dit : *on effectue les réglages de base à partir du menu **Préférences.../Réglage du document** et on corrige, détaille, précise ou singularise le fichier et les paragraphes de texte (ou les images) à l'aide de **Propriétés** et de ses déclinaisons.*

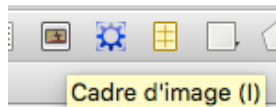
— Principaux outils de la barre d'outils :



-- La flèche blanche. C'est l'outil de sélection (pour sélectionner une forme). Pour l'obtenir : **barre d'outils** ou **touche ESC/Échappement**.

-- L'outil pour insérer un cadre de texte (petite page de texte avec un A majuscule en haut à gauche du cadre) ;

-- L'outil pour insérer un cadre d'image, situé immédiatement à côté, à sa droite (petit écran à fond jaune comportant au-dedans un cadre et une croix oblique) ;



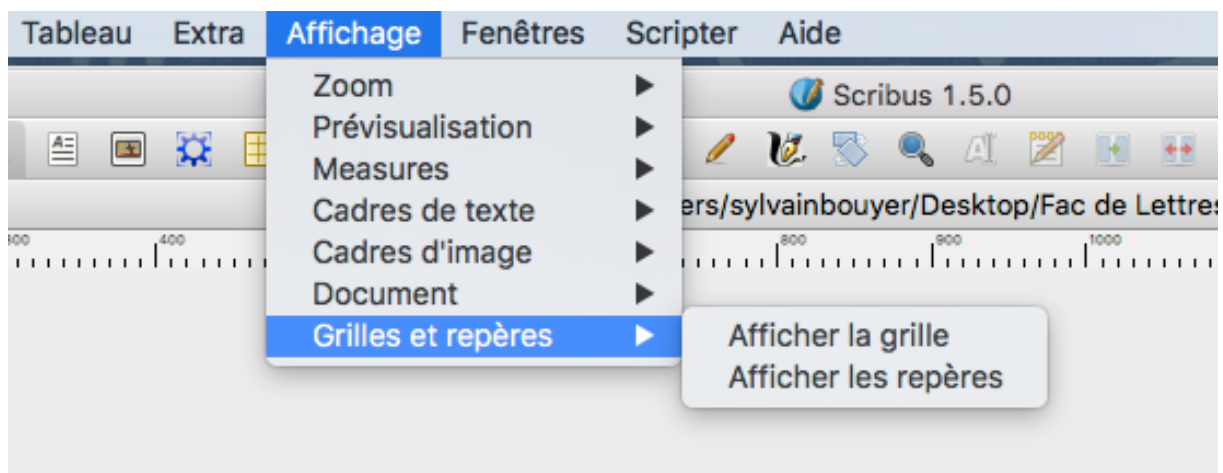
- L'outil pour insérer un tableau (grille de 6 cases) ;
- L'outil pour insérer un filet (flèche oblique).

• Réglages particuliers :

- Police de caractères : **Fichier** puis **Réglage du document...** puis **outils**.
- Autre élément important : **l'enregistrement automatique du document**. Son paramétrage est accessible dans : **Fichier** puis **Réglage du document...** puis **Réglage du document** puis **Enregistrement & historique**.

• Repères :

- Il y a, grosso modo, **6 types de repères** : les marges, la grille modulaire, les lignes amovibles, la grille d'interlignage, les règles, à quoi on peut ajouter les gabarits.
- Pour les visualiser (et les paramétrer) :
  - **Fichier** puis **Réglage du document...** puis **Repères** puis tel ou tel repère ou grille figurant dans l'onglet **Placement** (puis **Visibilité**). Passer éventuellement à l'onglet **couleurs** pour choisir la couleur des grilles et des repères.
  - On peut aussi afficher les repères et la grille modulaire directement, sans configurer sa version de Scribus, en faisant : **Affichage** puis **Grilles et repères** puis **Afficher la grille** (fait apparaître la grille modulaire) / **Afficher les repères**.

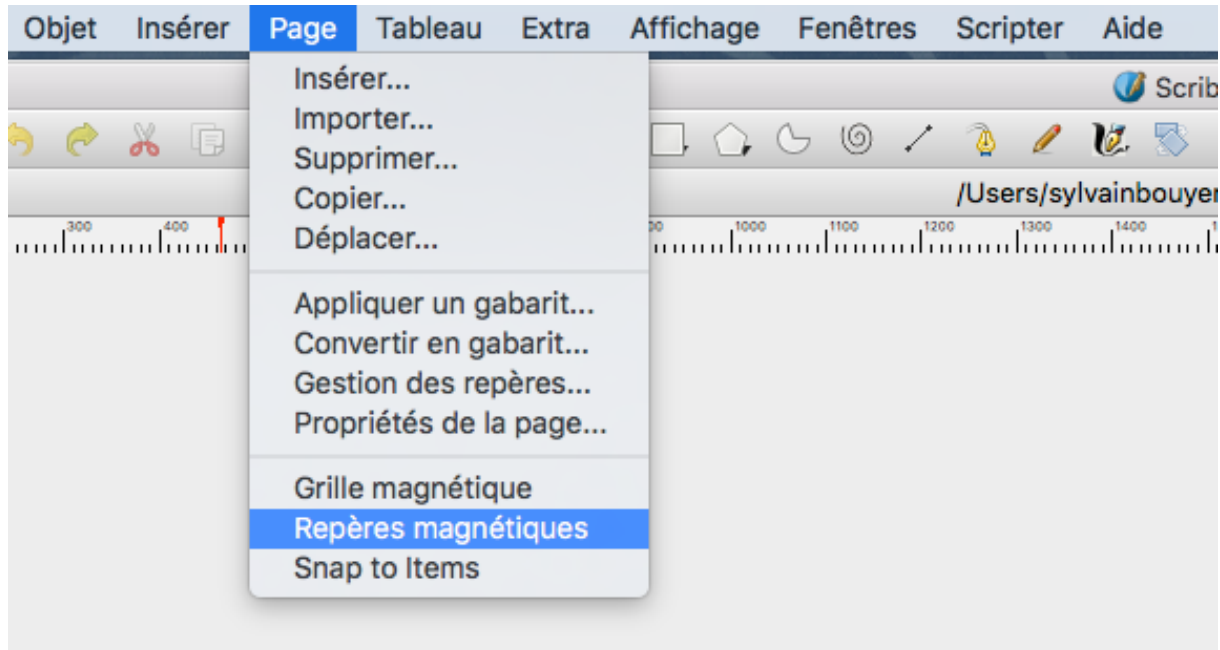


- Le menu **Affichage** puis **Mesures** puis **Afficher la règle**, etc. permet d'accéder aux mesures relatives à la page et aux objets qui s'y trouvent.
- Lignes : **Affichage** puis **Grilles et repères** puis **Afficher les repères**. On peut « tirer » les repères (lignes) à partir des règles horizontale et verticale.
- **Affichage** puis **Mesures** : fait apparaître les règles de part et d'autre de la page. On peut placer où l'on veut l'indice 0 des règles sur le document, en

allant chercher ce point 0 en haut à gauche de la grille et en allant le positionner à l'endroit voulu.

— Pour magnétiser les repères et faire en sorte que les objets se calent parfaitement sur eux :

-- **Page** puis **Repères magnétiques** (pour les règles) et **Page** puis **Grille magnétique** (pour la grille).



— Verrouillage et Importation des repères : **Page** puis **Gestion des repères...** Un tableau apparaît : il énumère le nombre de lignes utilisées à titre de repères (horizontales et verticales), donne leurs positions chiffrées (mesures dans la page) ; une case en bas permet de verrouiller les repères.

-- Il ne faut pas confondre, en effet, **Activer (magnétiser) les repères** et **Verrouiller les repères**. En verrouillant les repères, on évite de les déplacer par erreur.

-- N.B. : la commande **Ajouter** (des repères) fonctionne, mais, selon les versions de Scribus, ce n'est pas forcément le cas de **Supprimer** (des repères).