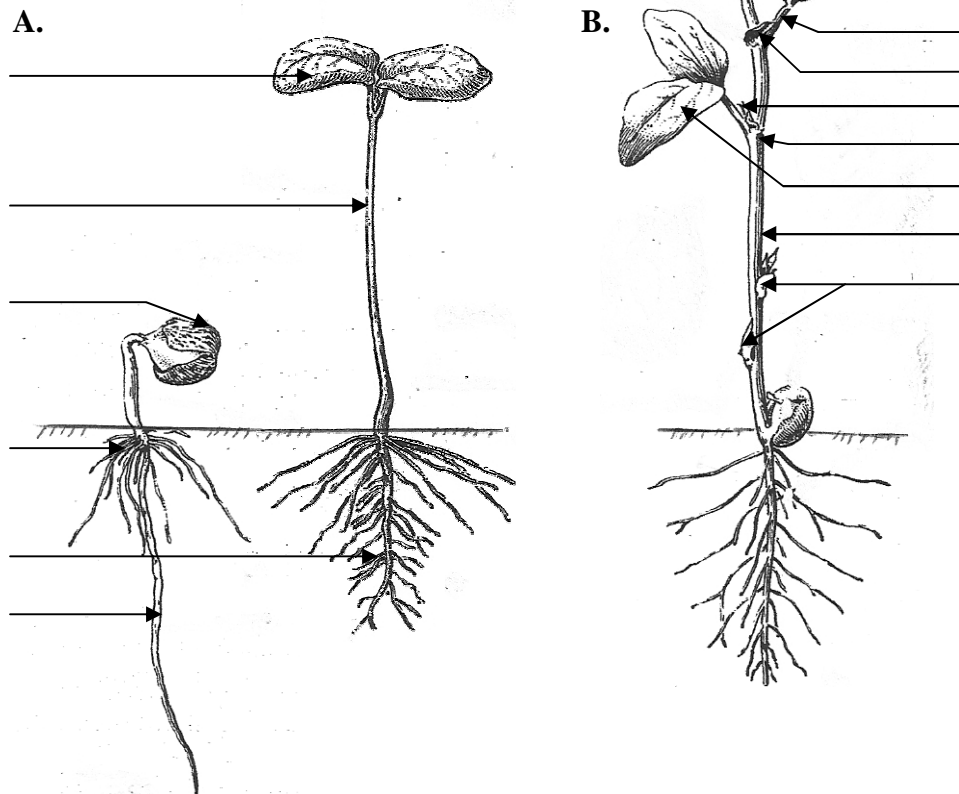


Nom :
Prénom :
n° groupe :
date :

I – Graines et germinations.



Doc. 1: jeunes plantules de deux espèces différentes A et B.

1- Légendez les dessins ci-dessus.

(/7 pts)

2- Quel est le type de germination? Justifiez.

- espèce A :

(/1 pts)

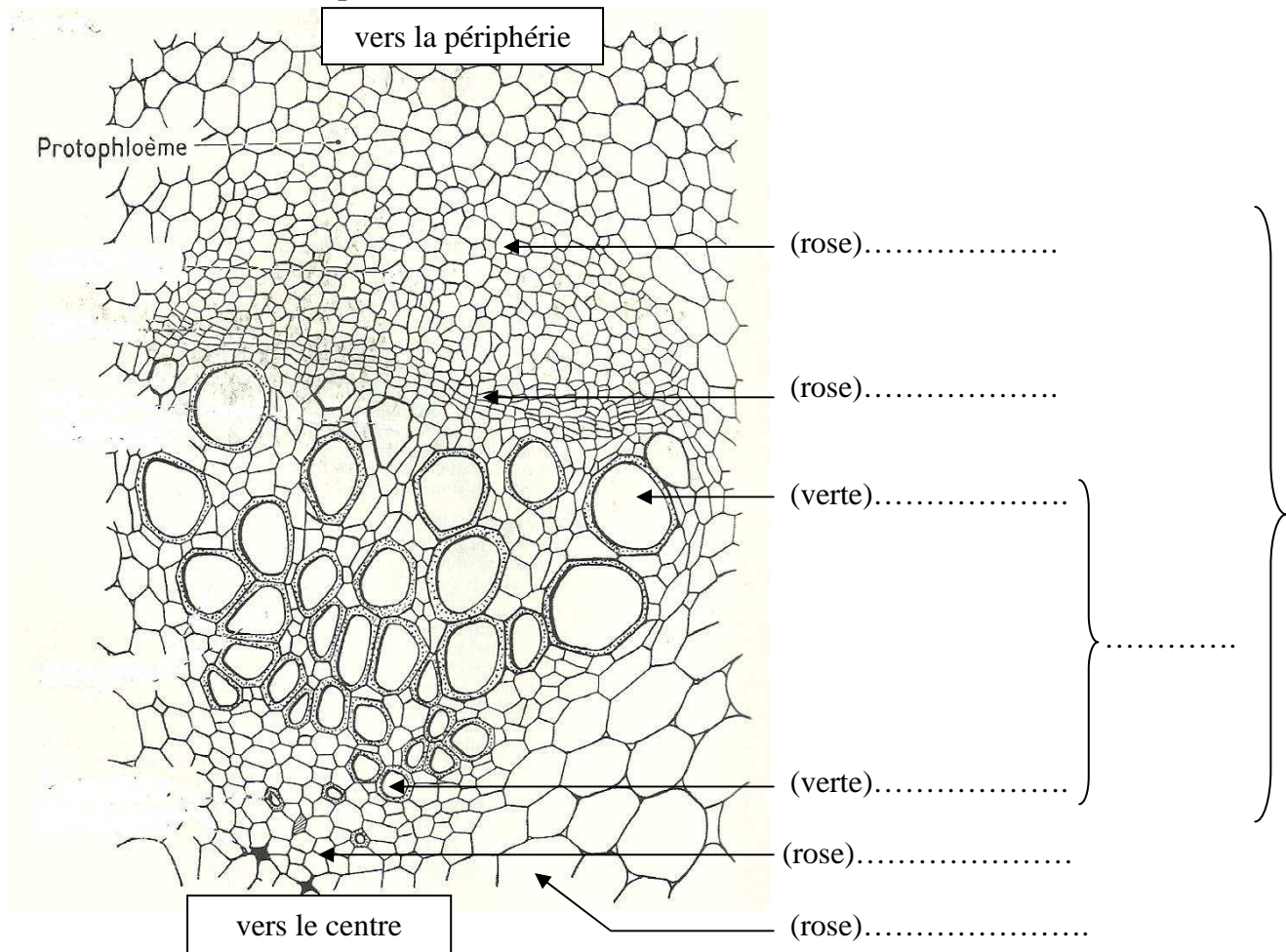
- espèce B :

(/1 pts)

3- Quelle est la sous-classe de ces espèces ? Justifiez.

(/1 pts)

II- Etude anatomique.



Doc. 2: dessin d'une portion de coupe transversale d'un organe d'une Angiosperme (couleur au Carmino-vert).

- 1- Légendez le document 2 (8 légendes). (/4 pts)
- 2- De quel organe provient cette coupe? Justifiez uniquement à partir du doc. 2. (/3 pts)
- 3- Quelle est la sous-classe de cette Angiosperme ? Justifiez uniquement à partir du doc. 2. (/2 pts)
- 4- S'agit-il d'un organe âgé ou jeune ? Justifiez uniquement à partir du doc. 2. (/1 pts)