

Nom :
Prénom :
n° groupe :
date :

1 – Complétez le tableau ci-dessous avec les caractères permettant de distinguer les Angiospermes de la sous-classe des Monocotylédones à celles des Dicotylédones. / 7

	Monocotylédones	Dicotylédones
fleur		
graine ou grain		
appareil végétatif		
anatomie de la racine		
anatomie de la tige		
anatomie de la feuille		

2 - Donnez les symboles utilisés pour la formule florale correspondant à :

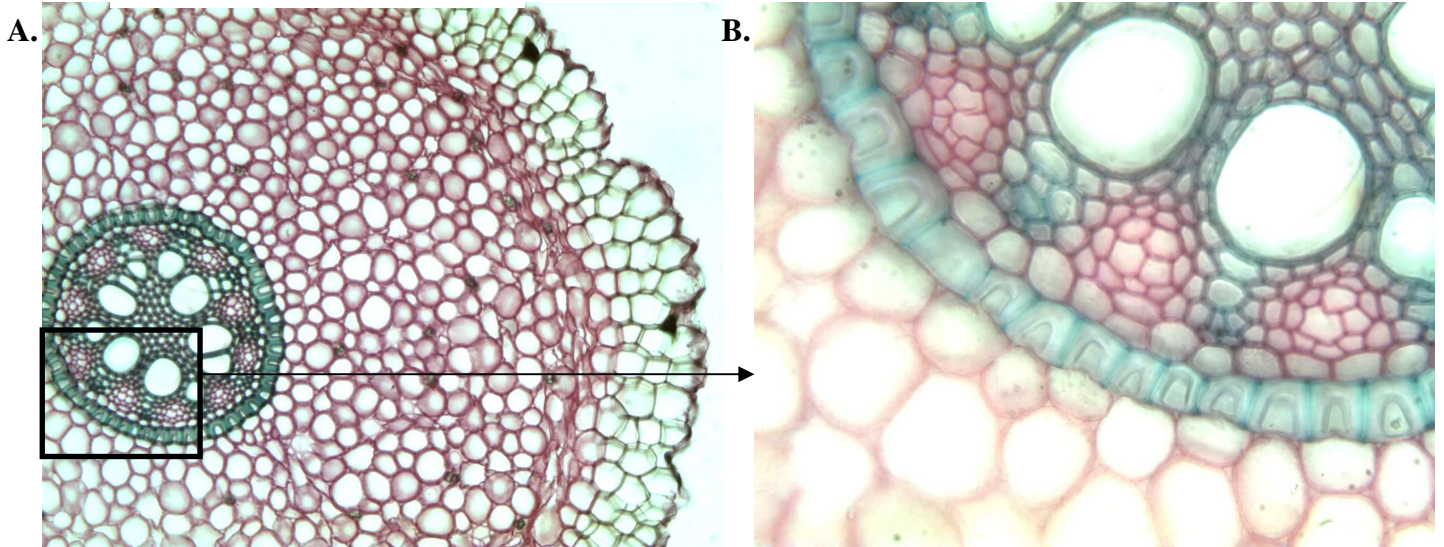
- une fleur zygomorphe : - un ovaire triloculaire supère: / 1

3 - Une graine dont les réserves sont stockées dans les cotylédons est dite : / 0,5

4 - L'ensemble des pièces stériles d'une fleur forme le : / 0,5

5 – Une plantule dont les cotylédons sont soulevés au-dessus du sol
présente une germination dite : / 0,5

6- Etude anatomique.



Document 1: Photographies d'une portion de coupe transversale d'organe d'Angiosperme colorée au carmino-vert (A) et d'un grossissement de la zone encadrée (B).

a- Schématisez cette coupe transversale et placez les légendes «cylindre central» et «écorce».

/ 5,5

b- De quel organe provient cette coupe? Justifiez uniquement à partir du doc. 1.

/ 3

c- Quelle est la sous-classe de cette Angiosperme ? Justifiez uniquement à partir du doc. 1.

/ 2