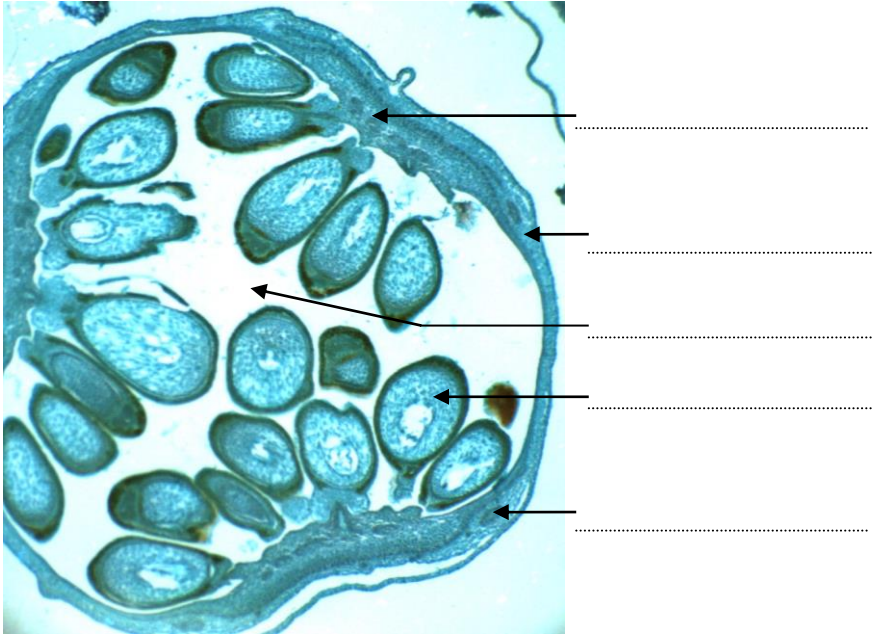


Nom :
Prénom :
n° groupe :
date :

1- Analyse d'un gynécée



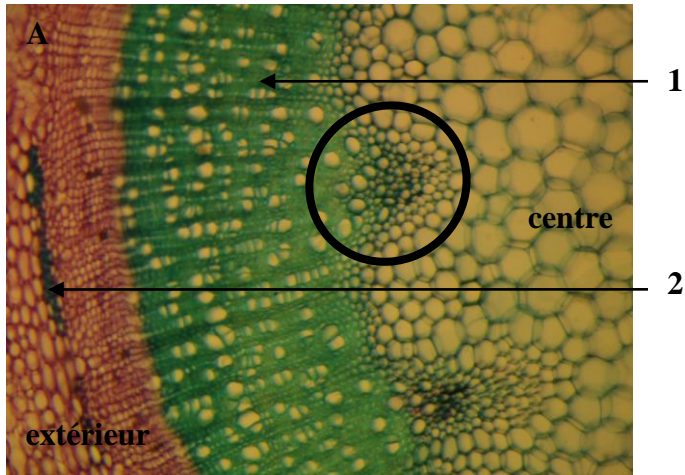
Document 1: Photographie d'une coupe transversale d'un ovaire d'une fleur d'Angiosperme.

a- Complétez les légendes du document 1. /2,5

b- A partir du document 1, donnez les caractéristiques de cet ovaire. /5,5

c- Proposez une sous-classe pour cette Angiosperme? Justifiez /1

2- Anatomie



Document 2: Photographie d'une portion de coupe transversale d'organe d'Angiosperme colorée au carmino-vert (Gx 100). La CT est circulaire et présente une symétrie centrale, l'orientation est indiquée sur le document.

a- Donnez les caractéristiques puis la nature des tissus : /2
1-

2-

b- Schématisez avec les figurés conventionnels et légendez cette portion de CT dans le cadre B (document 2). /5



c- A l'aide des tissus présents dans la zone entourée, indiquez l'organe dont provient cette CT. /2

d- Proposez la sous-classe de l'organisme. Justifiez vos réponses. /2