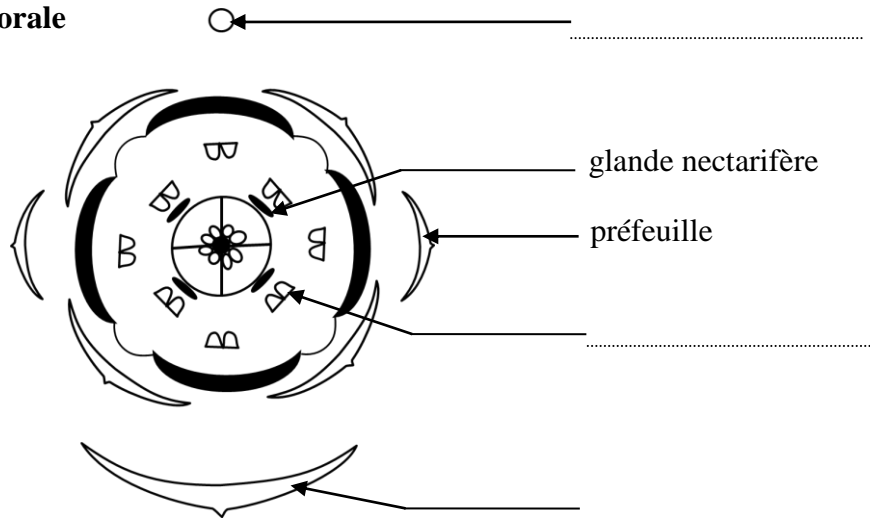


Nom :  
 Prénom :  
 n° groupe :  
 date :

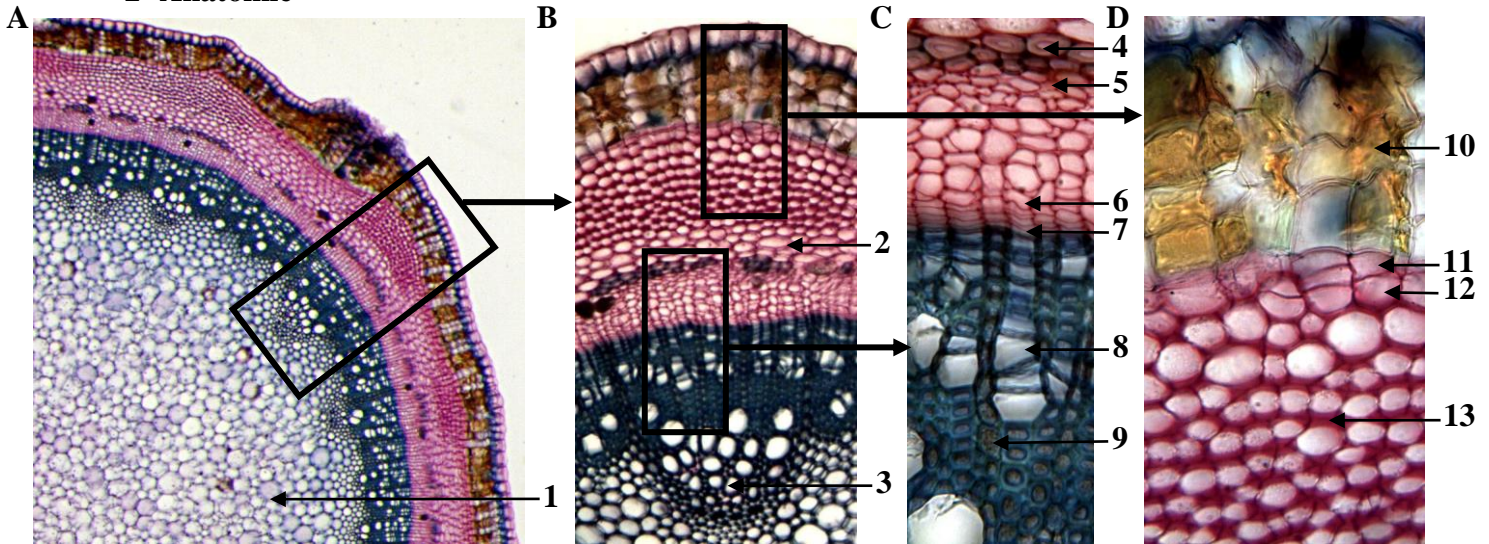
**1- Analyse florale**



**Document 1:** Diagramme floral de la bruyère vagabonde (*Erica vagans*, Ericacée).

- a- Complétez les légendes du document 1. /1,5
- b- A partir du document 1, proposez la formule florale de cette Fabacée. /3,5
- c- Décrivez de manière complète le périanthe de cette Fabacée. /3

## 2- Anatomie



**Document 2:** Photographies d'une coupe transversale d'organe d'Angiosperme colorée au carmino-vert (A, Gx 40 ; B, Gx 100 ; C et D Gx 400). La CT est circulaire et présente une symétrie centrale. Les zones observées au plus fort grossissement sont encadrées.

a- Identifiez les tissus légendés (/6,5) et schématisez avec les figurés conventionnels le document 2-B dans l'encadré E (/3):

1-  
2-  
3-  
4-  
5-  
6-  
7-

8-  
9-  
10-  
11-  
12-  
13-

**E**

b- A partir de 2 arguments, indiquez l'organe dont provient cette CT.

(/1,5)

c- Proposez la sous-classe de l'organisme. Justifiez votre réponse.

(/1)