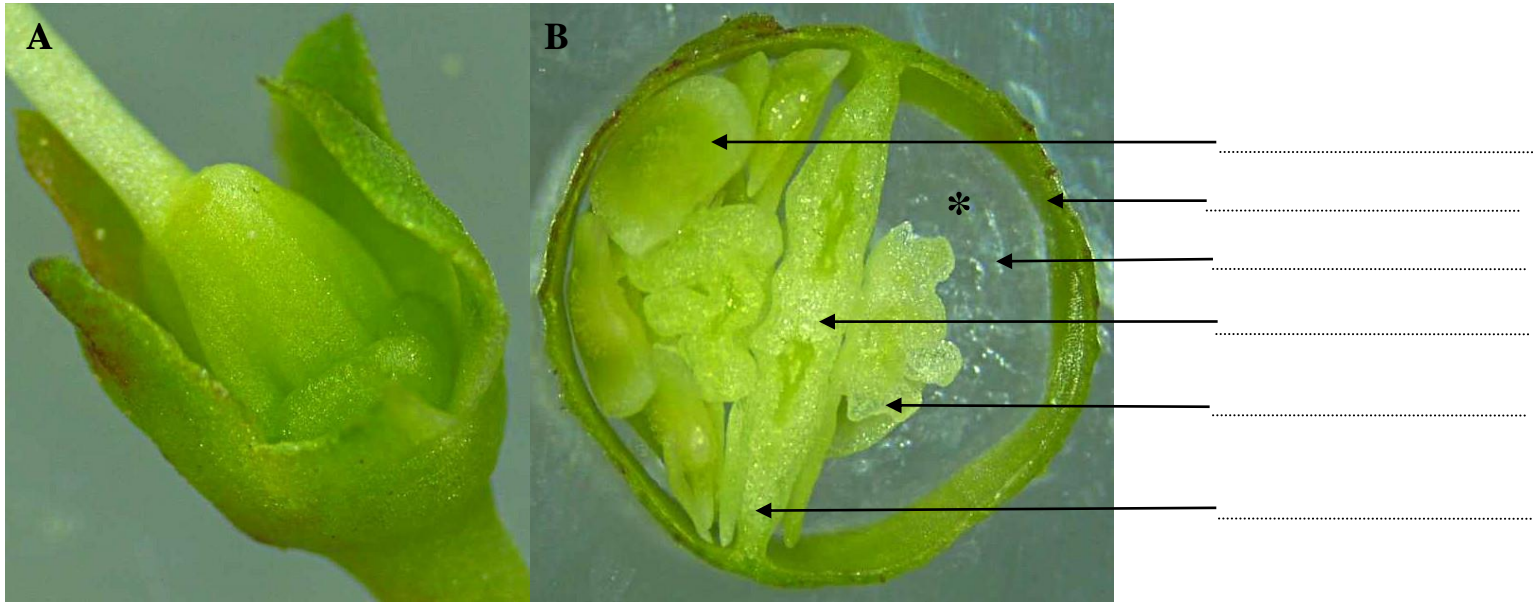


Nom :  
Prénom :  
n° groupe :  
date :

Contrôle continu TP de biologie des organismes  
Biologie Végétale (X11B022)

1 – Analyse florale



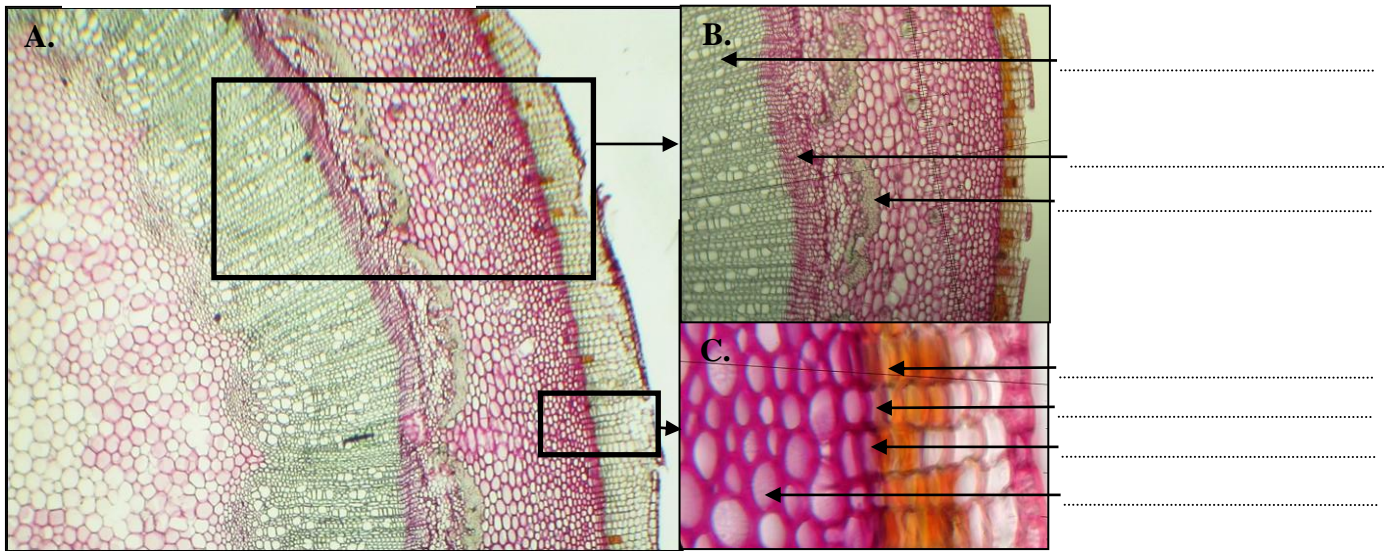
**Document 1:** Photographie d'un organe d'Angiosperme en vue externe (A ; Gx 5) et d'une coupe transversale à un stade ultérieur (B ; Gx10). (\* partie dont des éléments ont été retirés par l'étudiant pour mettre en évidence les structures).

a- Légendez le document 1B. / 3  
b - Faire un schéma du document 1B sur lequel vous légenderez uniquement la(es) suture(s) carpellaire(s). / 1

c- Identifiez et analysez l'organe du document 1. / 3

d- A partir de l'ensemble des données du document 1, justifiez que l'organisme appartient à la classe des Angiospermes. / 1

## 2- Etude anatomique.



**Document 2:** Photographies d'une portion de coupe transversale d'organe d'Angiosperme colorée au carmino-vert (A, Gx 40) et de grossissements des zones encadrées (B, C).

a- Légendez le document 2.

/ 3,5

b- Schématisez cette coupe transversale.

/ 6



c- De quel organe provient cette coupe? Justifiez uniquement à partir du doc. 2.

/ 1.5

d- Quelle est la sous-classe de cette Angiosperme ? Justifiez uniquement à partir du doc. 2. / 1