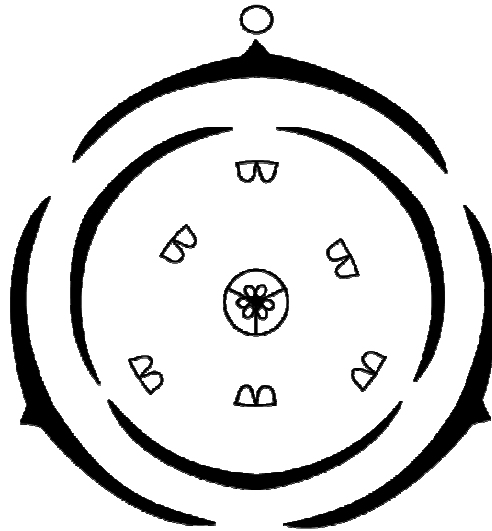


Nom :
Prénom :
n° groupe :
date

I – Analyse florale



Doc. 1: Diagramme floral d'une Angiosperme

1- écrire la formule florale de cette Angiosperme :

(/4 pts)

$$\begin{array}{l} \oplus \text{♀} \quad 3 \text{ T} + 3 \text{ T} + 3 \text{ E} + 3 \text{ E} + \underline{(3 \text{ C})} \\ \text{ou} \quad \oplus \text{♂} \quad 3 \text{ S} + 3 \text{ P} + 3 \text{ E} + 3 \text{ E} + \underline{(3 \text{ C})} \quad (0,5 / \text{élément} + 0,5 \text{ pour les '+'}) \end{array}$$

2- décrire les caractéristiques de la fleur et les différents verticilles de pièces florales :

(/4 pts)

Type de fleur :

- Actinomorphe, / 0,5
- Hermaphrodite, / 0,5
- (Ordre 3 (trimérique), verticilles avec alternance des pièces)
- (pas de bractée florale)

Analyse du péricarpe :

/ 1

- Corolle : formée de trois pétales colorés et non soudés : fleur dialypétale
- Calice : formé de trois sépales colorés et non soudés : fleur dialysépale

ou

calice et corolle formés de 2 verticilles de 3 tépales alternes, libres et colorés.

- de l'androcée :

/ 1

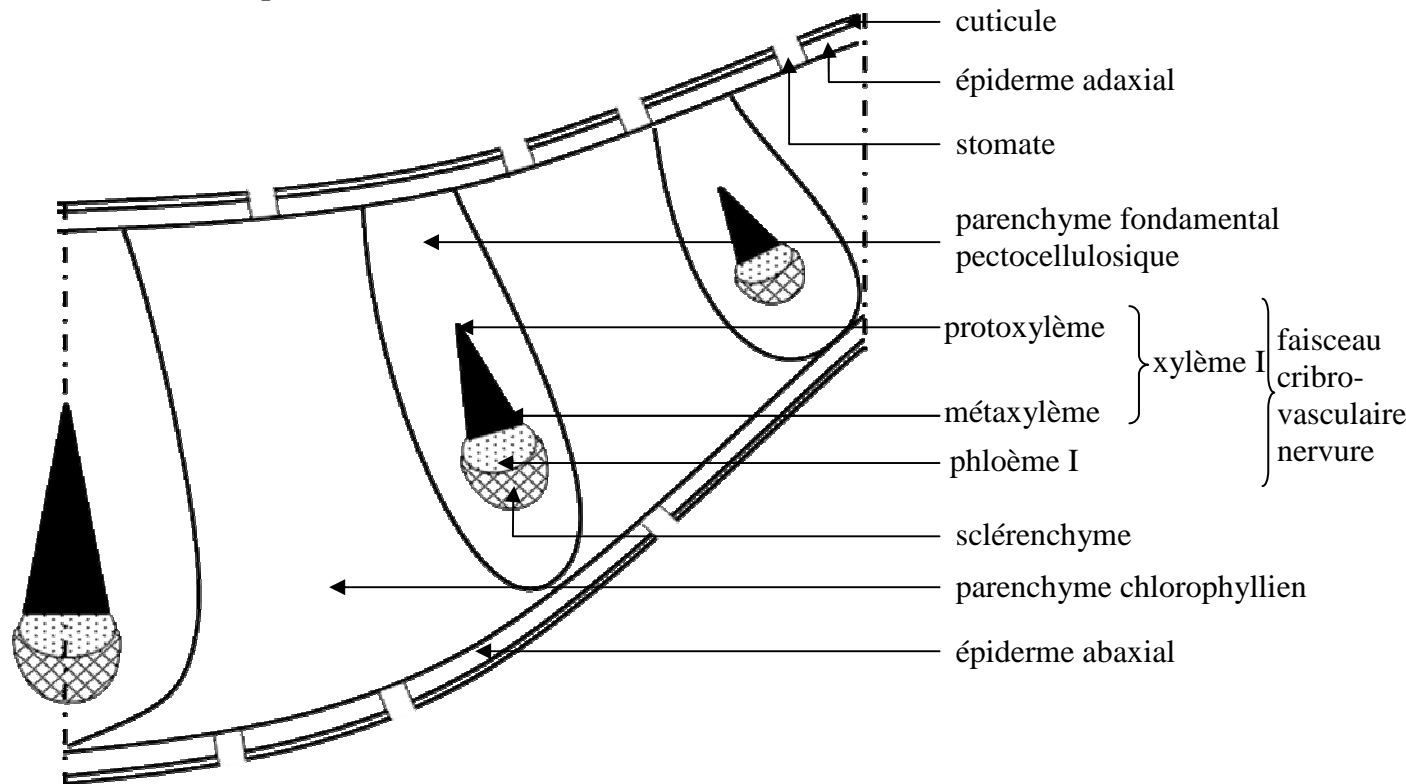
- 2 verticilles de 3 étamines libres, alternes
- à déhiscence vers le centre de la fleur (étamines introrses)

- du gynécée :

/ 1

- ovaire supère triloculaire à placentation axile
- formé de 3 carpelles soudés

II- Etude anatomique.



Doc. 2: Schéma d'une coupe transversale du limbe foliaire d'un organisme végétal appartenant à la sub Cl des Monocotylédones.

1- Légendez et donnez un titre au document 2. (/7 pts)

0,5/ légende + 1 titre (organe et ss cl)

2- A quel organe correspond cette coupe transversale ? Justifiez. (/2 pts)

- symétrie bilatérale 0,5/ argument (pas de point pour organe dans le titre)
 - organe aplati
 - grande surface (2 ailes)
 - nombreux stomates
 - faisceaux répartis dans la zone aplatie de type « tige » superposition Xy/Phlo
- donc CT de feuille

III- A l'aide des 2 documents précédents, déterminez la sous-classe à laquelle appartient cette Angiosperme, justifiez.

(/3 pts)

Fleur :

- 3 pièces / verticille, fleur d'ordre 3
- (présence de tépales)

CT de feuille :

- stomates sur les 2 faces
- nervures parallèles //, car toutes coupées transversalement, de taille similaire.
- mésophylle homogène
- pas de formation II

donc organisme appartenant à la sub. Cl des Monocotylédones

0,5/ argument + 0,5 sub cl.