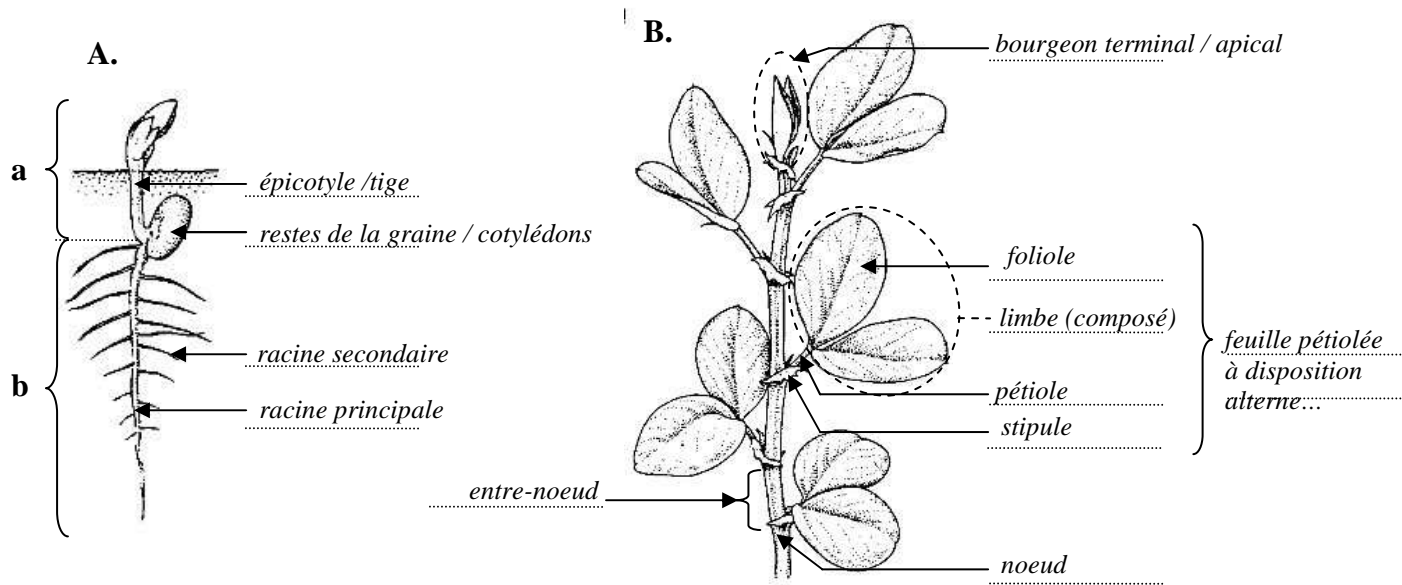


Nom :
Prénom :
n° groupe :
date :

Contrôle continu TD TP de biologie des organismes
Biologie Végétale (X1B0022)

Document 1: Dessin de différents stades phénologiques de la féverole (A, B).



1 - Légendez le doc. 1.

/ 6

2 - Quel est le type de germination de la féverole ? Justifiez.

/1

*pas de développement de la tigelle (absence d'hypocotyle),
cotylédons restent sous le sol,
donc germination hypogée.*

3 - Sur le doc. 1A, quelle est l'origine embryonnaire des éléments :

/1

a : *gemmule*

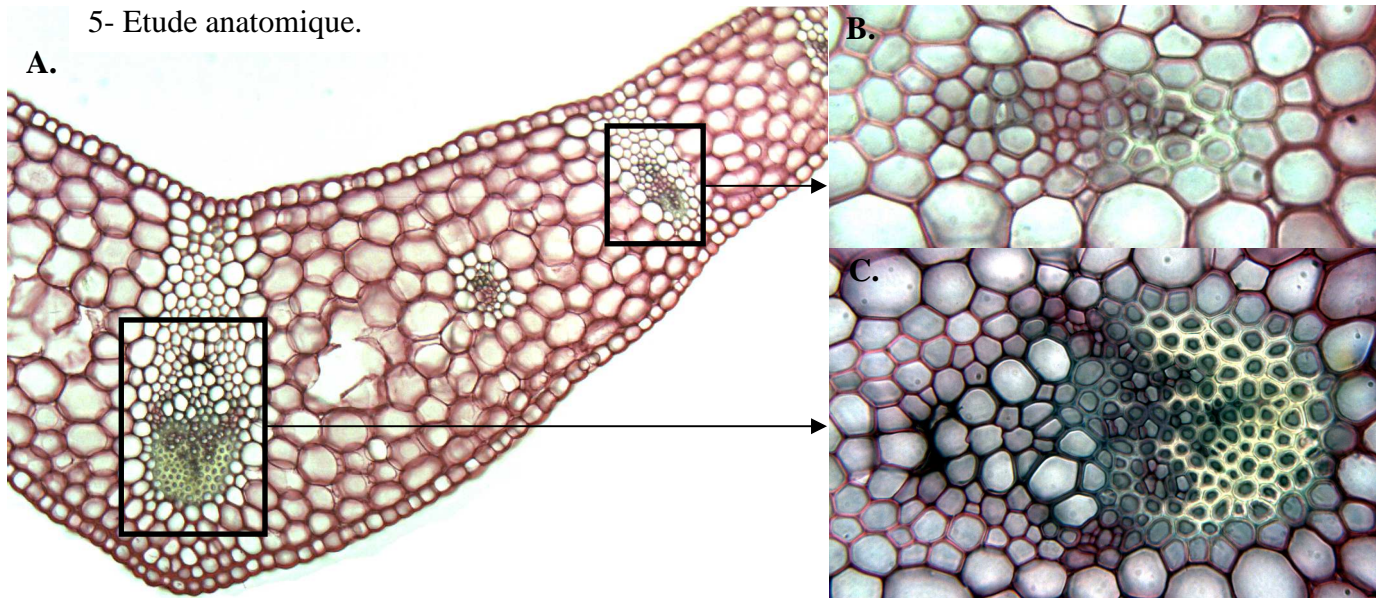
b : *radicule*

4 – En vous appuyant sur le doc. 1 proposez la sous classe de la féverole.

/ 0,5

*feuilles pétiolées / racine pivotante
donc Dicotylédone*

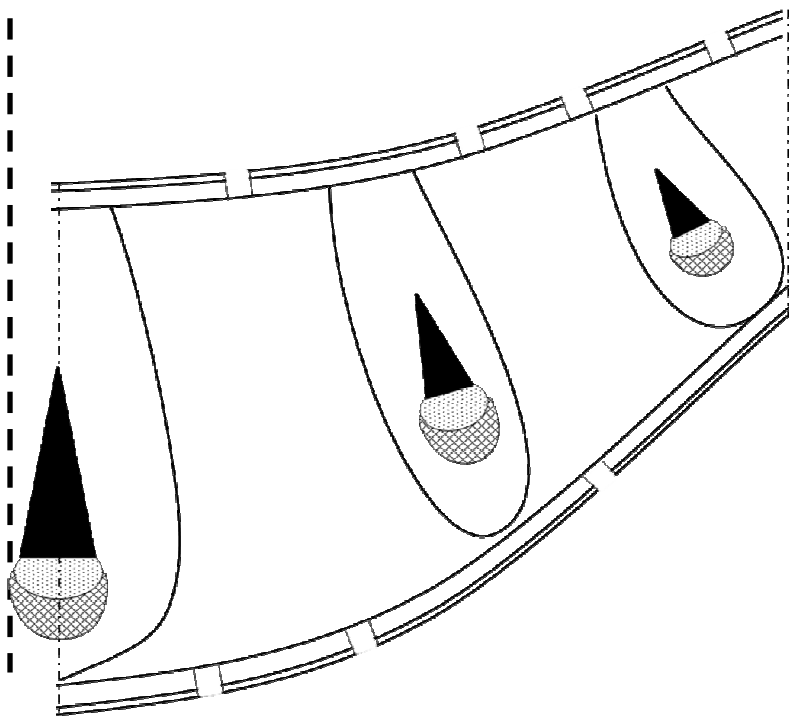
5- Etude anatomique.



Document 2: Photographies d'une portion de coupe transversale d'organe d'Angiosperme colorée au carmino-vert (A) et de grossissements des zones encadrées (B, C).

a- Schématisez et légendez cette coupe transversale.

/ 6



(représentation à adapter à la photo 0.5 pt/ légende + figuré cohérent)

b- De quel organe provient cette coupe? Justifiez uniquement à partir du doc. 2.

/ 3

- symétrie bilatérale
- organe aplati
- grande surface (2 ailes)
- nombreux stomates
- faisceaux répartis dans la zone aplatie de type « tige »
donc limbe de feuille

c- Quelle est la sous-classe de cette Angiosperme ? Justifiez uniquement à partir du doc. 2.

/ 2.5

- stomates sur les 2 faces
 - nervures parallèles II, toutes coupées transversalement, de taille identique.
 - mésophylle homogène
 - pas de formations II
- appartient aux Monocotylédones.