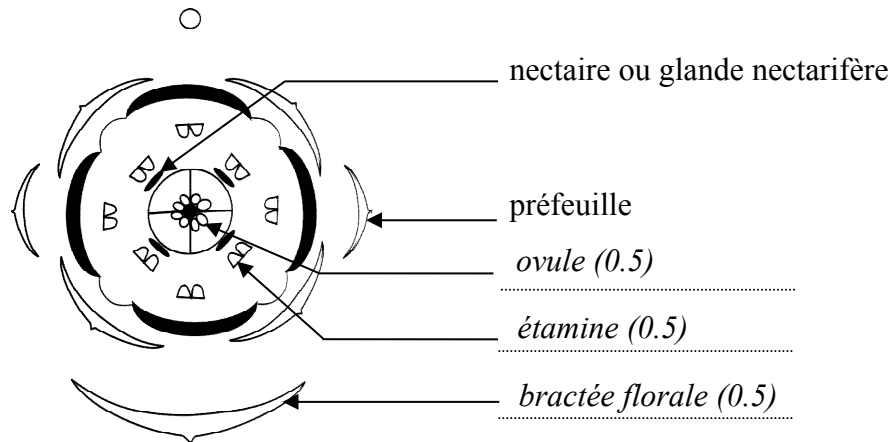


Nom :
Prénom :
n° groupe :
date :

1- Analyse florale



Document 1: Diagramme floral de la bruyère vagabonde (*Erica vagans*).

a- Complétez les légendes du document 1. /1,5

b- A partir du document 1, proposez une formule florale pour *Erica vagans*. / 3,5

$$\bigoplus \bigoplus_{\text{♀}} 4S + (4P) + 4E + 4E + (\underline{4C}) \quad (0.5/\text{element})$$

c- Décrire de manière complète le périanthe de la bruyère. /2

Le périanthe est composé :

- un calice comprenant 4 sépales verts libres, donc dialysépale, (0.5)
- une corolle comprenant 4 pétales colorés (non vert) soudés donc gamopétale. (0.5)

Les sépales sont alternes par rapport aux pétales (0.5)

l'ensemble présente une symétrie centrale, la fleur est donc actinopmorphe (0.5).

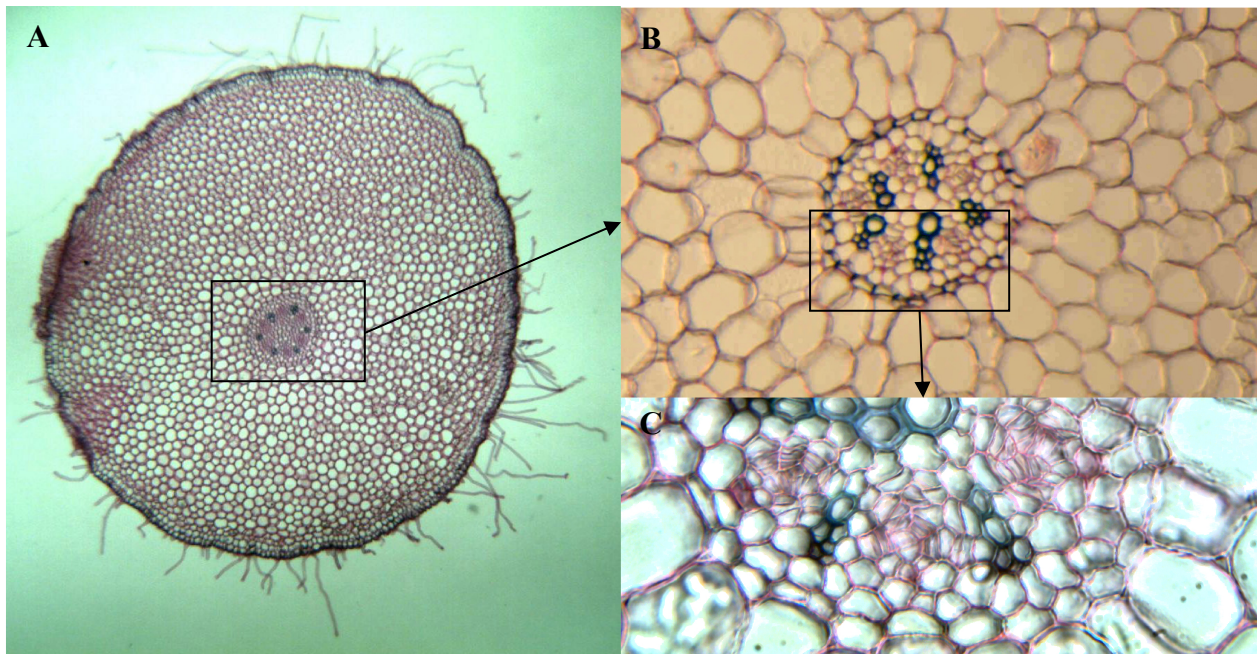
d- Donner 4 caractéristiques du gynécée de cette fleur. /2

Il comprend un ovaire supère (0.5), l'ovaire est tétra/pluriloculaire (0.5) à placentation axile (0.5). Il est donc formé de 4 carpelles soudés (0.5).

e- Quelle est la fonction des nectaires présents au sein de cette fleur ? Quel est le type de pollinisation pour la bruyère ? /1

Les nectaires favorisent l'attraction des insectes qui deviennent des vecteurs pour la pollinisation (0.5). La fécondation de la bruyère est entomogame/entomophile (0.5).

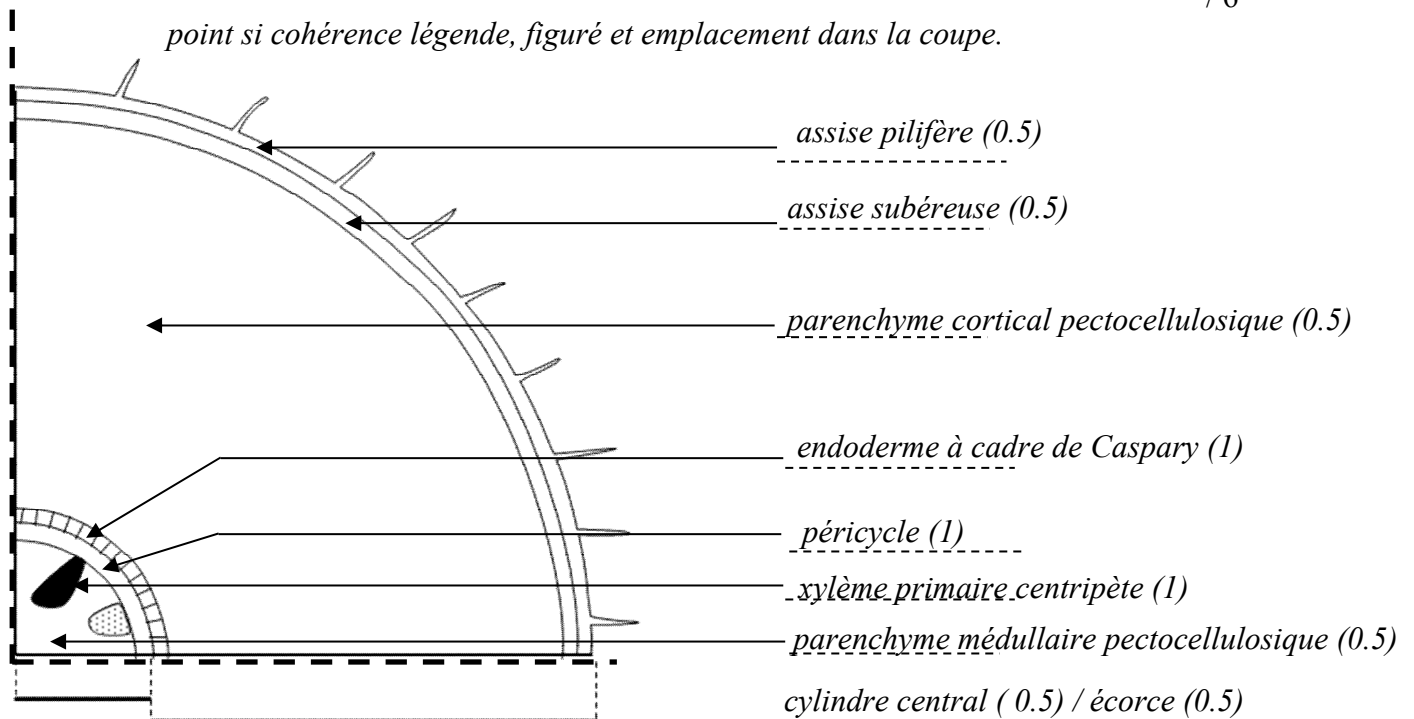
2- Anatomie



Document 2: Photographies d'une portion de coupe transversale d'organe d'Angiosperme colorée au carmino-vert (A) et des détails des zones encadrées (B, C).

a- Schématisiez et légendez cette coupe transversale.

/ 6



b- De quel organe provient cette coupe? Justifiez uniquement à partir du doc. 2. / 2,5
0.5 par argument avec 2 pt au max (3 oublis tolérés)

*CT circulaire + symétrie centrale, ass. pilifère, ass. subéreuse, distinction cc/e et endoderme et péricycle continus, cc << écorce, alternance XI/PI, XI centripète
donc CT de racine (0.5)*

c- Quelle est la sous-classe de cette Angiosperme? Justifiez uniquement à partir du doc. 2. / 1,5
0.5 par argument avec 1 pt au max (2 oublis tolérés)

*ass. subéreuse, endoderme à cadre de Caspary, vaisseaux de métaxylème de petit diamètre, 5 massifs de xylème I/phloème I < 6,
donc CT de racine d'une Dicotylédone (0.5)*