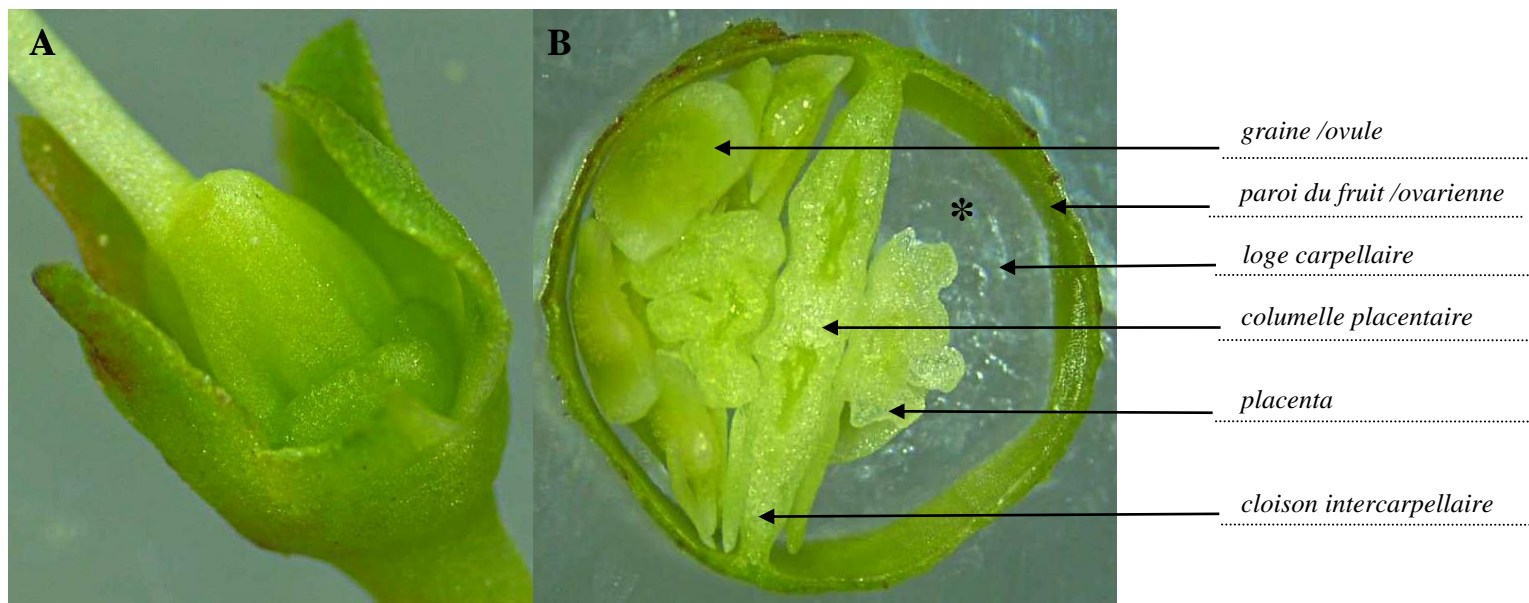


Nom :
Prénom :
n° groupe :
date :

Contrôle continu TP de biologie des organismes
Biologie Végétale (X11B022)

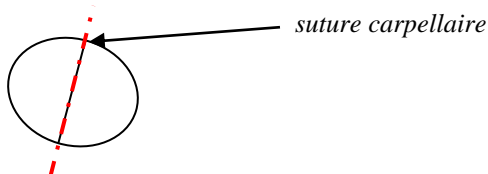
1 – Analyse florale



Document 1: Photographie d'un organe d'Angiosperme en vue externe (A ; Gx 5) et d'une coupe transversale à un stade ultérieur (B ; Gx10). (* partie dont des éléments ont été retirés par l'étudiant pour mettre en évidence les structures).

- a- Légendez le document 1B. (0.5 / légende) / 3
b - Faire un schéma du document 1B sur lequel vous légenderez uniquement la(es) suture(s) carpellaire(s). /1

0.5/ schéma
0.5/ légende



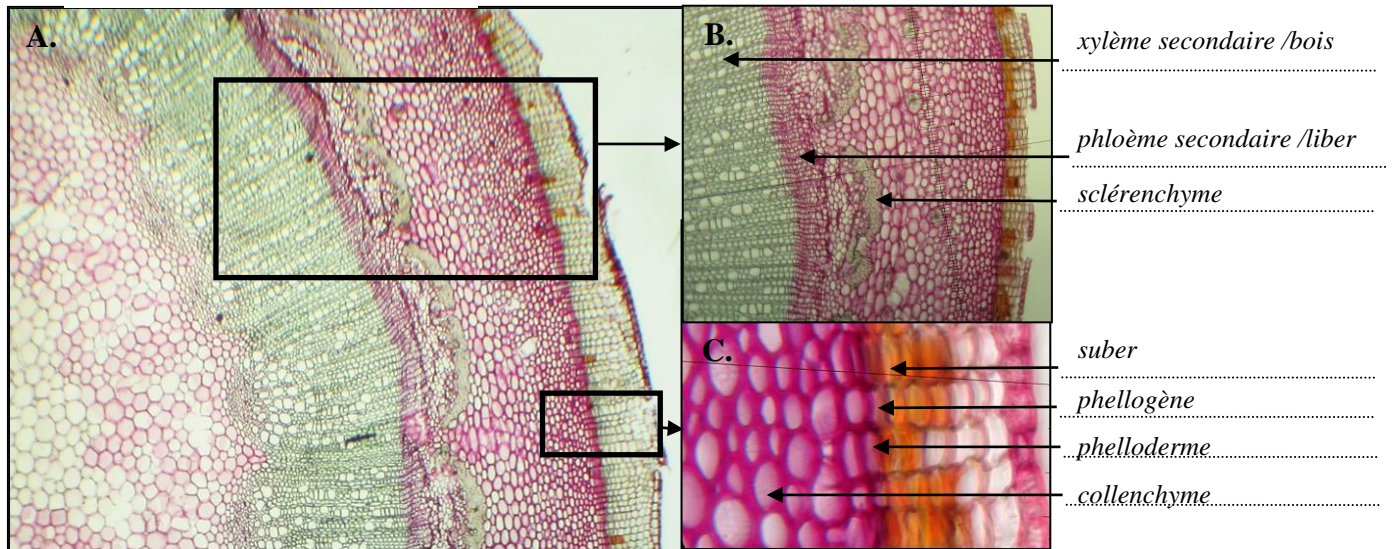
- c- Identifiez et analysez l'organe du document 1. / 3

CT met en évidence des graines/ovules contenus dans une structure close un fruit / ovaire 0.5
présence de 2 loges carpellaires et placenta sur l'axe du fruit / ovaire 0.5
→ l'ovaire de cette plante est biloculaire à placentation axile 0.5
→ donc formé de 2 carpelles soudés 0.5
gynécée formé d'un ovaire positionné au-dessus de la zone d'insertion des pièces florales
→ donc ovaire supère (2C) 1

- d- A partir de l'ensemble des données du document 1, justifiez que l'organisme appartient à la classe des Angiospermes. / 1

Les graines/ovules sont contenus dans un organe clos : fruit / ovaire → Angiosperme 1

2- Etude anatomique.



Document 2: Photographies d'une portion de coupe transversale d'organe d'Angiosperme colorée au carmino-vert (A, Gx 40) et de grossissements des zones encadrées (B, C).

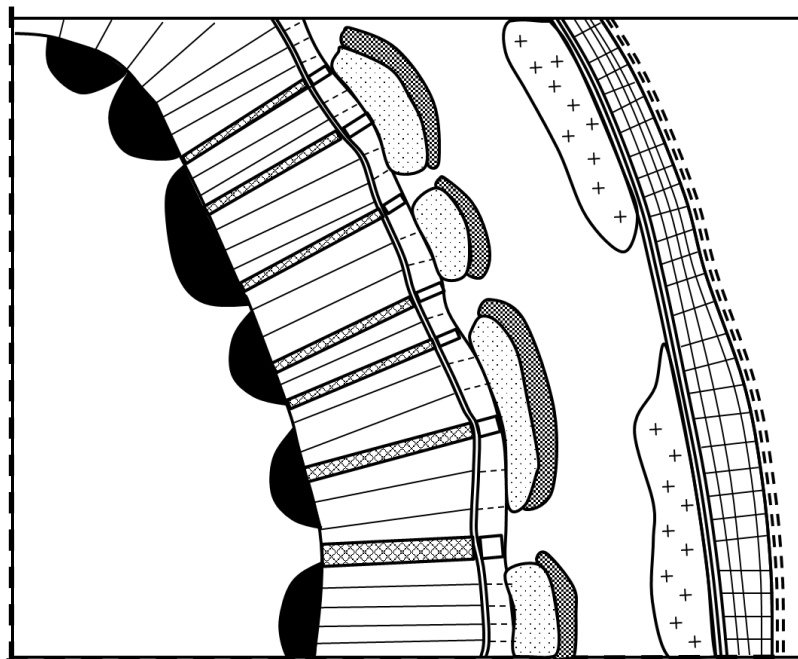
a- Légendez le document 2. 0.5 / légende

/ 3,5

b- Schématisiez cette coupe transversale.

/ 6

0.5 / association localisation-figuré exacte (15 tissus donc marge de 3 erreurs)



c- De quel organe provient cette coupe? Justifiez uniquement à partir du doc. 2.

/ 1.5

xylème primaire centrifuge

absence d'endoderme, xylème I et phloème I étaient superposés

....

0.5 / arguments avec 1 point max. (2 arguments)

➔ donc CT de tige 0.5

d- Quelle est la sous-classe de cette Angiosperme ? Justifiez uniquement à partir du doc. 2. / 1

tissus secondaires 0.5

➔ CT de tige de Dicotylédone 0.5