

TP2 de Biologie Animale

Les triploblastiques: métamérie, coelome, tagmation



Le lombric

Triblastie, métamérie, hyponeurie, coelome



Etude d'un Annélide : Lumbricus terrestris

Travail à effectuer

- Observation d'un spécimen extrait de son terrarium
- Dessin d'un lombric
- Légendes attendues :
 - Tête : deux premiers anneaux : prostomium + péristomium qui porte la bouche
 - Tronc : région génitale (avec pores génitaux face ventrale) + clitellum (selon maturité sexuelle) + région post clitellaire (1 anneau = 1 métamère avec soies courtes)
 - Pygidium : dernier anneau qui porte l'anus

Classification :

Eucaryotes

Annelides

Oligochètes

Genre espèce : Lumbricus terrestris



**À vous de jouer !
20 min**

Travail à effectuer

• Observation et dessin d'une coupe transversale de lombric

• Légendes attendues :

- cuticule
- épithélium simple
- tissu musculaire circulaire
- tissu musculaire longitudinale (5 masses)
- somatopleure
- **coelome**
- soie (4 paires par métamère)
- chaîne **nerveuse ventrale** (avec 3 fibres géantes)
- cellules chloragènes (splanchnopleure)
- vaisseau sanguin ventral
- épithélium digestif
- lumière du tube digestif
- typhlosolis
- vaisseau sanguin dorsal

À vous de jouer !

1 heure

**Détails histologiques uniquement
entre les deux traits**

Pour le reste : juste le contour

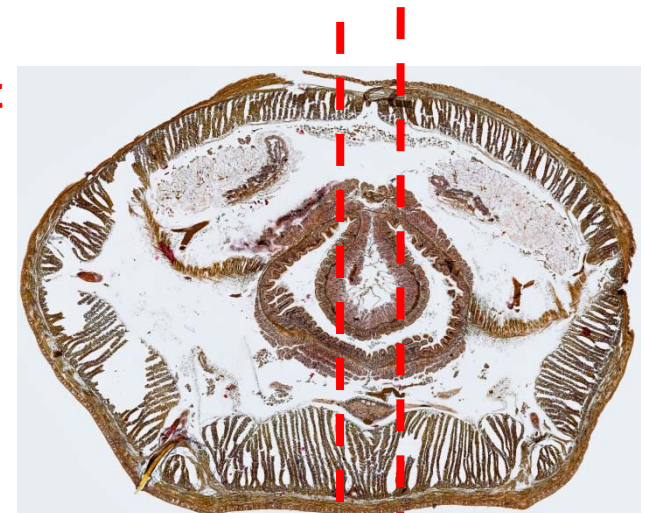
Classification :

Eucaryotes

Annelides

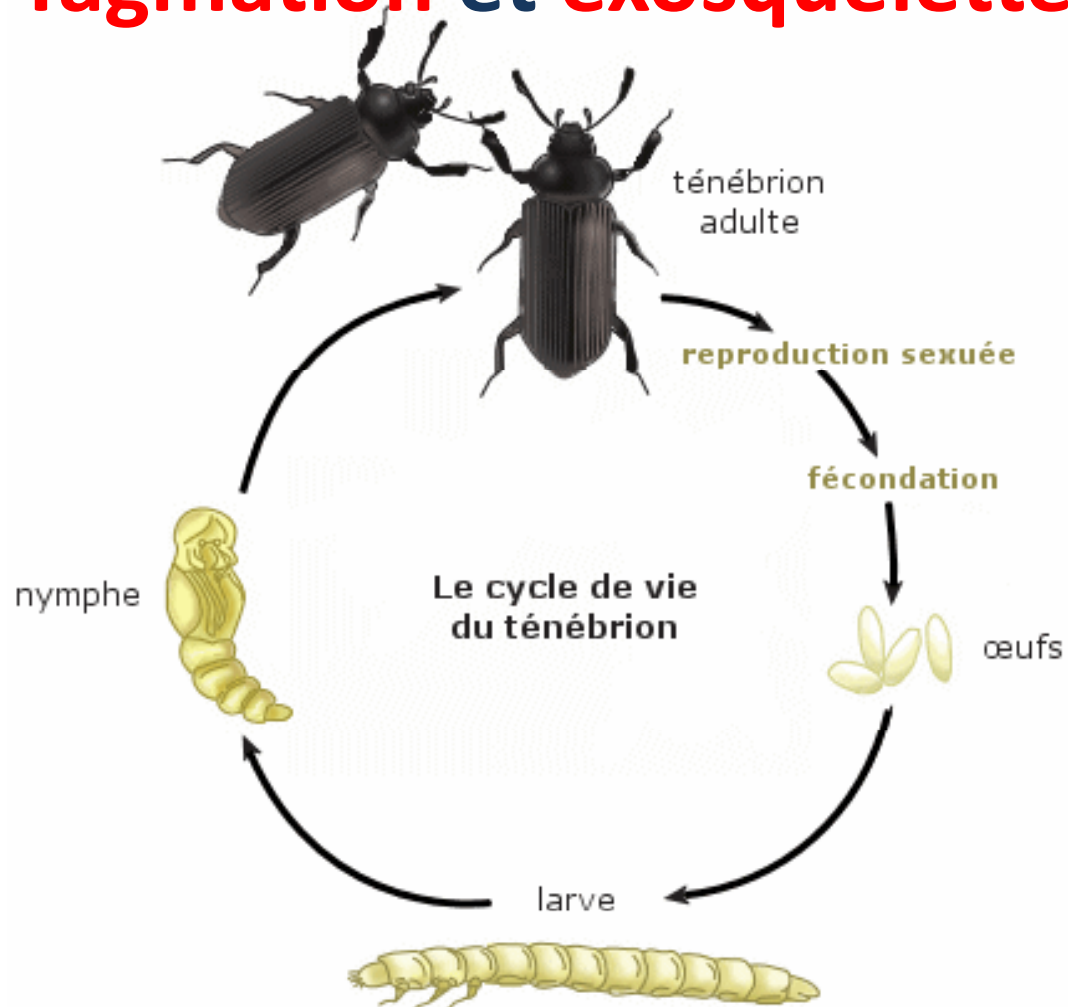
Oligochètes

Genre espèce : Lumbricus terrestris



Le ténébrion meunier

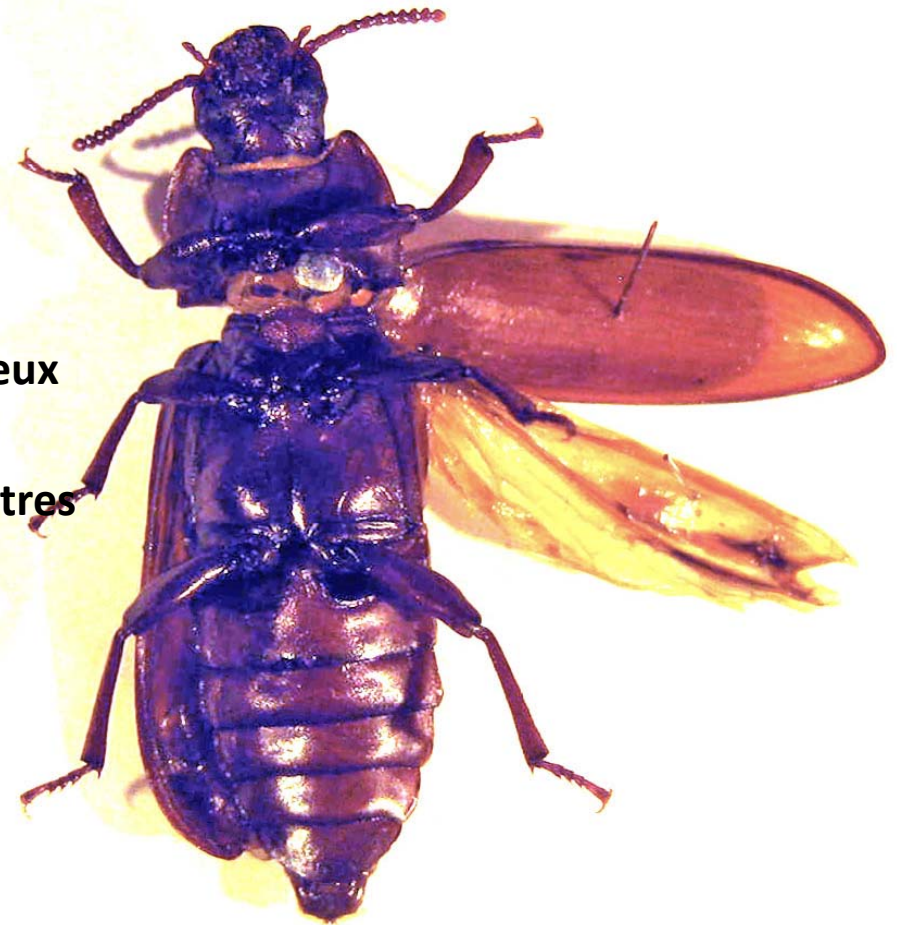
Tagmation et exosquelette



2-1 Etude d'un Hexapode : Tenebrio molitor adulte

Travail à effectuer

- Observation d'un spécimen adulte et dessin
- Légendes attendues :
 - Tête : antennes (1p) pièces buccales, yeux composés (1p), bouche
 - Thorax : sternites (X3), pattes (3p), élytres (1p), ailes membraneuses (1p)
 - Abdomen : sternites (6 visibles), anus.



Classification :

Eucaryotes

Euarthropodes

Hexapodes

Genre espèce : Tenebrio molitor

À vous de jouer !
20 min

Tableau comparatif de l'exosquelette adulte/larve de ténébrion

adulte			
larve			

2-2 Etude d'un Hexapode : larve de Tenebrio molitor

Travail à effectuer

- Observation et dessin d'une larve
- Légendes attendues :
 - Tête : antennes (1p), bouche, pièces buccales
 - thorax : pattes (3p), métamère (3 segments)
 - abdomen : dernier anneau qui porte l'anus

Classification :

Eucaryotes

Euarthropodes

Hexapodes

Genre espèce : Tenebrio molitor

À vous de jouer !
20 min

