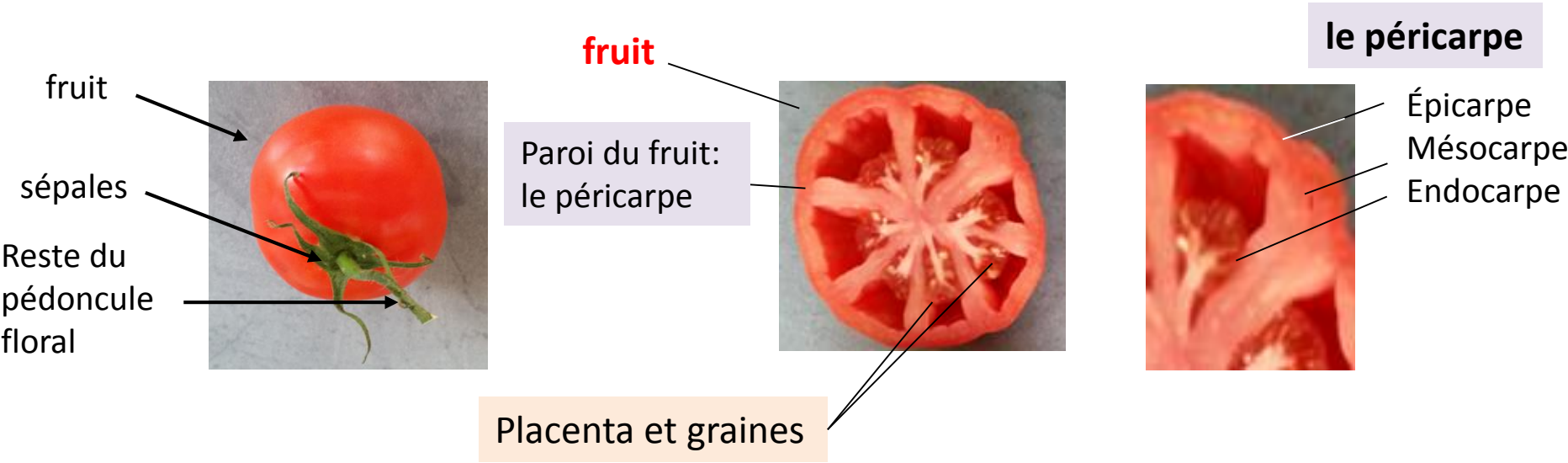
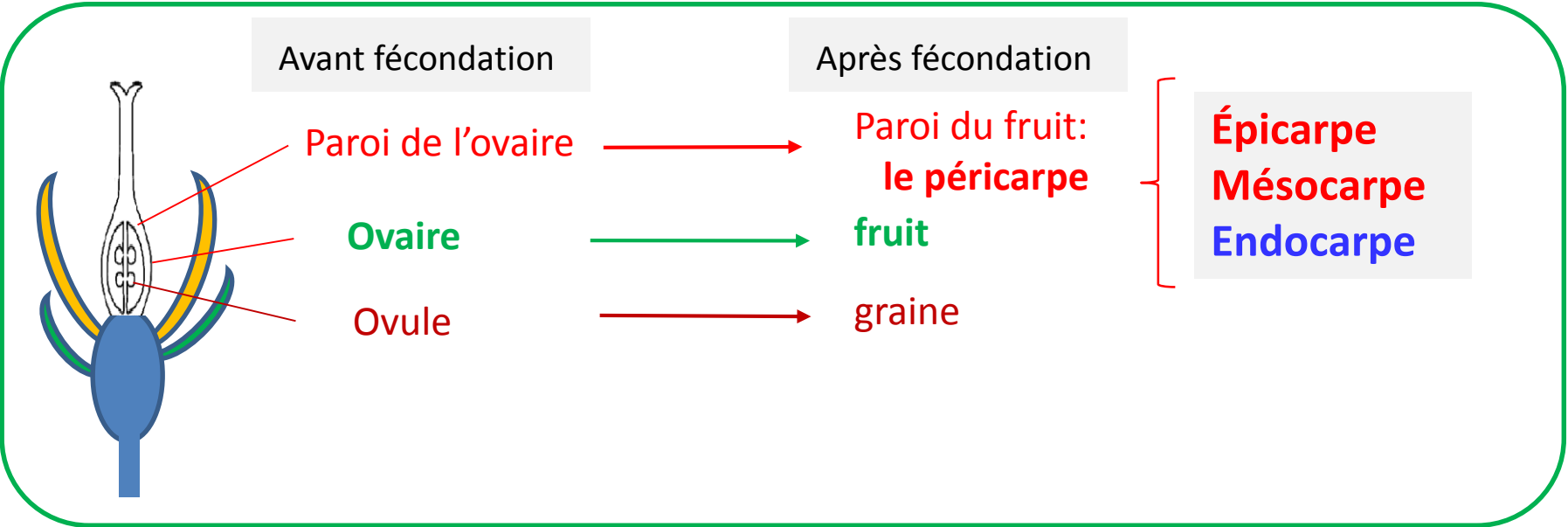


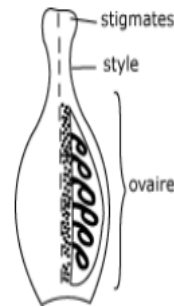
Le fruit





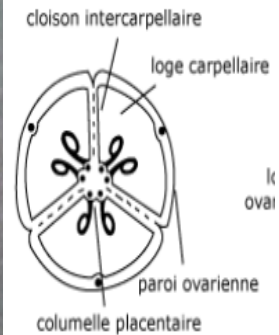
Solanum lycopersicum

Tomate cerise très proche des variétés ancestrales originaires d'Amérique du Sud



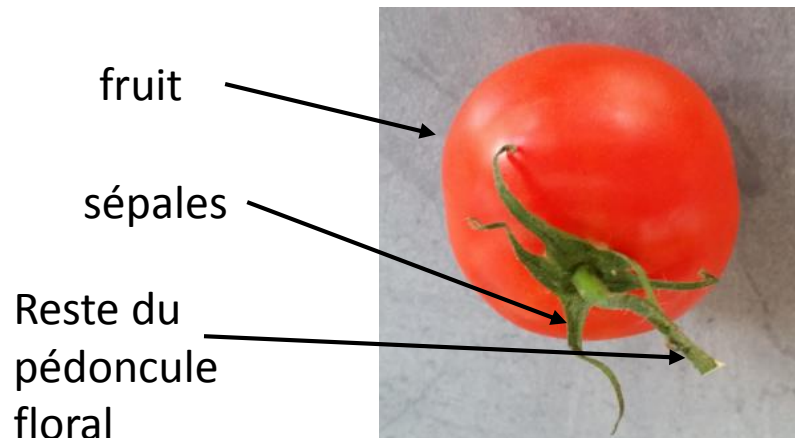
Coupe longitudinale

Placentation axile

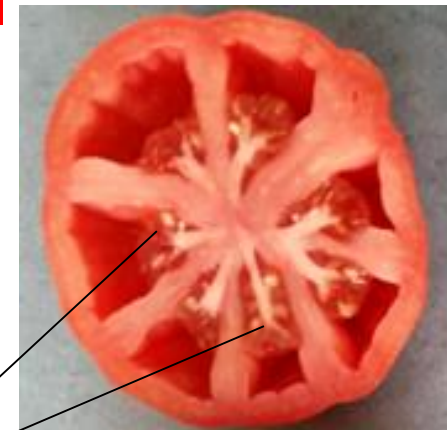


Coupe transversale

2 loges carpellaires



Sélection variétale



placenta

Apparition de cloisons supplémentaires

Les différents fruits

Fruits
charnus

Les
baies

Les
drupes

Fruits
secs

Déhiscents

Capsule

gousse

follicule

silique

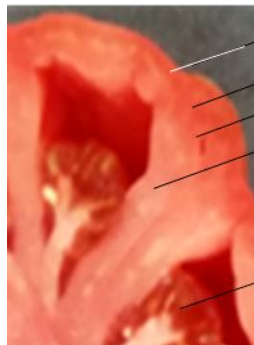
Indéhiscents

akènes

samare

Les baies

- Péricarpe totalement charnu
- **Endocarpe fin**
- Fruits à pépins
- Ex: tomate, raisin, groseille...



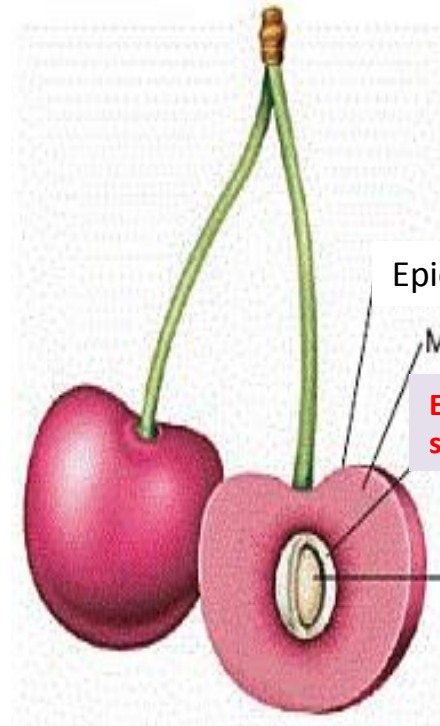
le péricarpe

Épicarpe
Mésocarpe
Endocarpe fin
placenta

Fruits charnus

Les drupes

- Péricarpe en partie charnu
- **Endocarpe sclérifié**
- Fruits à noyaux
- Ex : cerise, olive, pêche ...



Epicarpe
Mésocarpe
Endocarpe sclérifié

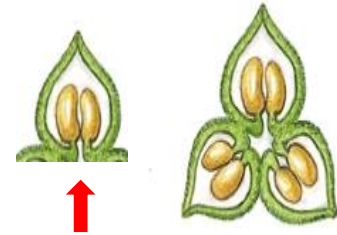
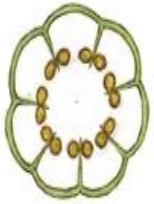
Graine

P
É
R
I
C
A
R
P
E

Fruits secs

Déhiscents

Les carpelles et modes de déhiscence



Les fruits



Capsule

Coquelicot

Gousse

Pois

Silique

Colza

Follicules

Hellébore

Fruits secs

Indéhiscents: akènes



La châtaigne

La bogue : ensemble de bractées réunies en involucre.

Ses nombreuses épines en surface assure une protection du fruit contre les prédateurs.



Samare de frêne (1 aile)



Samare d'érable (2 ailes)

Les samares